



WORX
it's your nature

High pitched alarm

High pitched alarm	EN	P04
Hochfrequenter Alarm	D	P06
Alarme aiguë	F	P08
Allarme acuto	I	P10
Alarma de tono alto	ES	P12
Hoge toon alarm	NL	P14
Wysokotonowy alarm	PL	P16
Alarm s vysokým tónem	CZ	P18
Alarm s vysokým tónom	SK	P20
Visokozvočni alarm	SL	P22
Alerta treble	PT	P24
Erős hangjelzésű riasztó	HU	P26
Alarmă cu sunet ridicat	RO	P28
Alarm visokog tona	HR	P30
Højt toneleje alarm	DK	P32
Korkean äänen hälytyksen	FIN	P34
Alarmen for høy lyd	NOR	P36
Ljud med hög tonhöjd	SV	P38
Сигнал тревоги	RU	P40
Kõrge helisignaal	ET	P42
Liela skaļuma trauksme	LV	P44
Aukšto garsumo aliarmas	LT	P46

 **WARNING: Read all safety warnings and all instructions.** Failure to follow the warnings and instructions may result in electric shock, fire and/or serious injury.

Carefully read the instructions for the safe operation of the machine.
Save all warnings and instructions for future reference.

Symbols

 Warning

 Read the operator's manual.


 Waste electrical products must not be disposed of with household waste. Please recycle where facilities exist. Check with your local authorities or retailer for recycling advice.

Technical data

Rated voltage

5V  DC

Environmental protection

 Waste electrical products should not be disposed of with household waste. Please recycle where facilities exist. Check with your Local Authority or retailer for recycling advice.

Declaration of Conformity

We,
Positec Germany GmbH Grüner Weg 10, 50825 Cologne, Germany

Declare that the product
Description **High-pitched alarm**
Type **WA0865**
Function **Anti-theft**

Complies with the following Directives:
2014/30/EU, 2011/65/EU & (EU)2015/863

Standards conform to
EN 55032, EN 55035

2020/06/28

Allen Ding

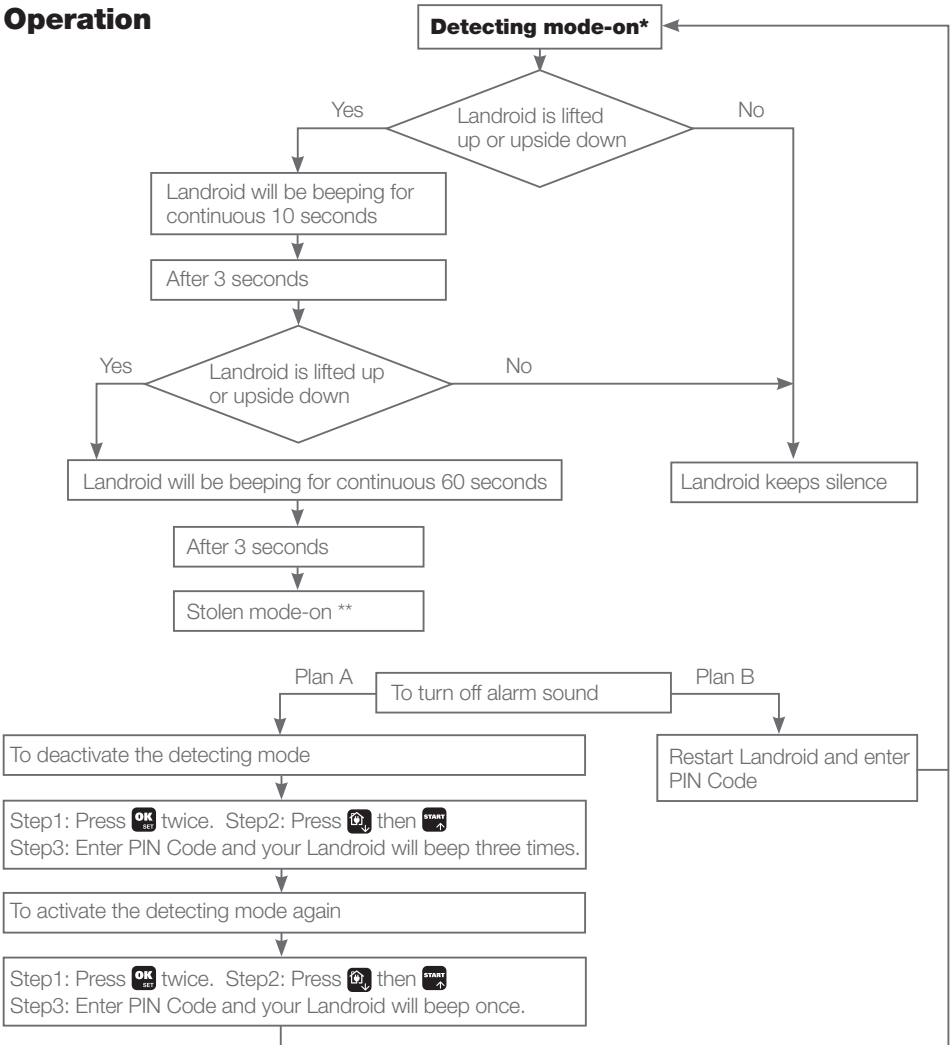
Deputy Chief Engineer, Testing & Certification

Positec Technology (China) Co., Ltd.18, Dongwang Road, Suzhou Industrial Park, Jiangsu 215123, P. R. China

Assembly

1. Install the high pitched alarm on your Landroid according to Quick Start Guide.
2. Update your Landroid to the latest software on <https://worx-europe.com/kundenservice/support-landroid/>.

Operation



*Detecting mode-on: The alarm function will be enabled. Moreover, thanks to the battery in the module, your Landroid also can support this function when it is power-off.

**Stolen mode-on: Your Landroid will always keep beeping once lifted up or upside down until alarm is deactivated or runs out of power.

Suggestion: It is recommended to deactivate the detecting mode before carrying out transportation, maintenance or storage.



WARNUNG: Lesen Sie alle Sicherheitshinweise und Anweisungen. *Versäumnisse bei der Einhaltung der Sicherheitshinweise und Anweisungen können elektrischen Schlag, Brand und/oder schwere Verletzungen verursachen.*

Lesen Sie die Bedienungsanleitung zum sicheren Betrieb des Gerätes aufmerksam durch. Bewahren Sie alle Sicherheitshinweise und Anweisungen für die Zukunft auf.

Symbole



Warnung



Bedienungsanleitung lesen



Elektroprodukte dürfen nicht mit dem normalen Haushaltsmüll entsorgt werden, sondern sollten nach Möglichkeit zu einer Recyclingstelle gebracht werden. Ihre zuständigen Behörden oder Ihr Fachhändler geben Ihnen hierzu gerne Auskunft.

Technische Daten

Nennleistung

5V DC

Umweltschutz



Elektroprodukte dürfen nicht mit dem normalen Haushaltsmüll entsorgt werden, sondern sollten nach Möglichkeit zu einer Recyclingstelle gebracht werden. Ihre zuständigen Behörden oder Ihr Fachhändler geben Ihnen hierzu gerne Auskunft.

Konformitätserklärung

Wir,

Positec Germany GmbH Grüner Weg 10, 50825 Cologne, Germany

Erklären Hiermit, Dass Unser Produkt,

Beschreibung **Hochfrequenter Alarm**

Typ **WA0865**

Funktion **Diebstahlsicherung**

Den Bestimmungen der folgenden Richtlinien entspricht:

2014/30/EU, 2011/65/EU & (EU)2015/863

Normen,

EN 55032, EN 55035



2020/06/28

Allen Ding

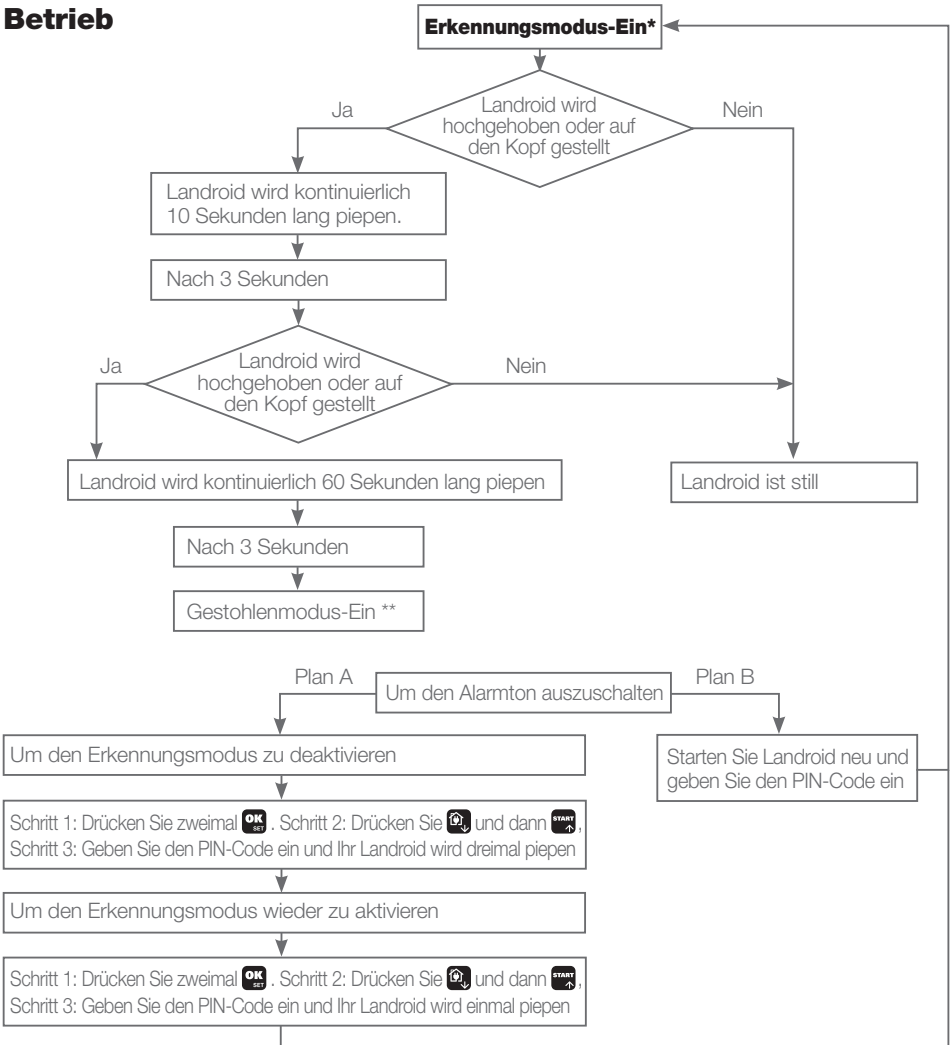
Stellvertretender Chefsingenieur, Prüfung und Zertifizierung

Positec Technology (China) Co., Ltd. 18, Dongwang Road, Suzhou Industrial Park, Jiangsu 215123, P. R. China

Montage

1. Installieren Sie den Hochalarm auf Ihrem Landroid entsprechend der Kurzanleitung
2. Aktualisieren Sie Ihren Landroid auf die neueste Software unter <https://worx-europe.com/kundenservice/support-landroid/>.

Betrieb



*Erkennungsmodus-Ein: Die Alarmfunktion wird aktiviert. Darüber hinaus kann Ihr Landroid dank der Batterie im Modul diese Funktion auch im ausgeschalteten Zustand unterstützen.

** Gestohlenmodus-Ein: Ihr Landroid wird immer weiter piepen, wenn er angehoben oder auf den Kopf gestellt wird, bis der Alarm deaktiviert wird oder die Stromversorgung ausgeht.

Vorschlag: Es wird empfohlen, den Erkennungsmodus vor der Durchführung von Transport, Wartung oder Lagerung zu deaktivieren.

! **ATTENTION : Lisez toutes les mises en garde et toutes les instructions.** *Le non-respect des mises en garde et des instructions peut être à l'origine d'électrocutions, d'incendies et/ou de blessures graves.*

Lisez attentivement le manuel d'utilisation afin d'utiliser l'appareil d'une manière sécurisée. Gardez le mode d'emploi et les mises en garde pour pouvoir vous y référer ultérieurement.

Symboles



Attention



Lire le mode d'emploi



Les déchets d'équipements électriques et électroniques ne doivent pas être déposés avec les ordures ménagères. Ils doivent être collectés pour être recyclés dans des centres spécialisés. Consultez les autorités locales ou votre revendeur pour obtenir des renseignements sur l'organisation de la collecte.


Caractéristiques techniques

Tension nominale

5V  DC

Protection de l'environnement

 Les déchets d'équipements électriques et électroniques ne doivent pas être déposés avec les ordures ménagères. Ils doivent être collectés pour être recyclés dans des centres spécialisés.

 Consultez les autorités locales ou votre revendeur pour obtenir des renseignements sur l'organisation de la collecte.

Déclaration De Conformité

Nous,
Positec Germany GmbH Grüner Weg 10, 50825 Cologne, Germany

Déclarons ce produit,
Description **Alarme aiguë**
Modèle **WA0865**
Fonction **Antivol**

Est conforme aux directives suivantes,
2014/30/EU, 2011/65/EU & (EU)2015/863

Et conforme aux normes,
EN 55032, EN 55035



2020/06/28

Allen Ding

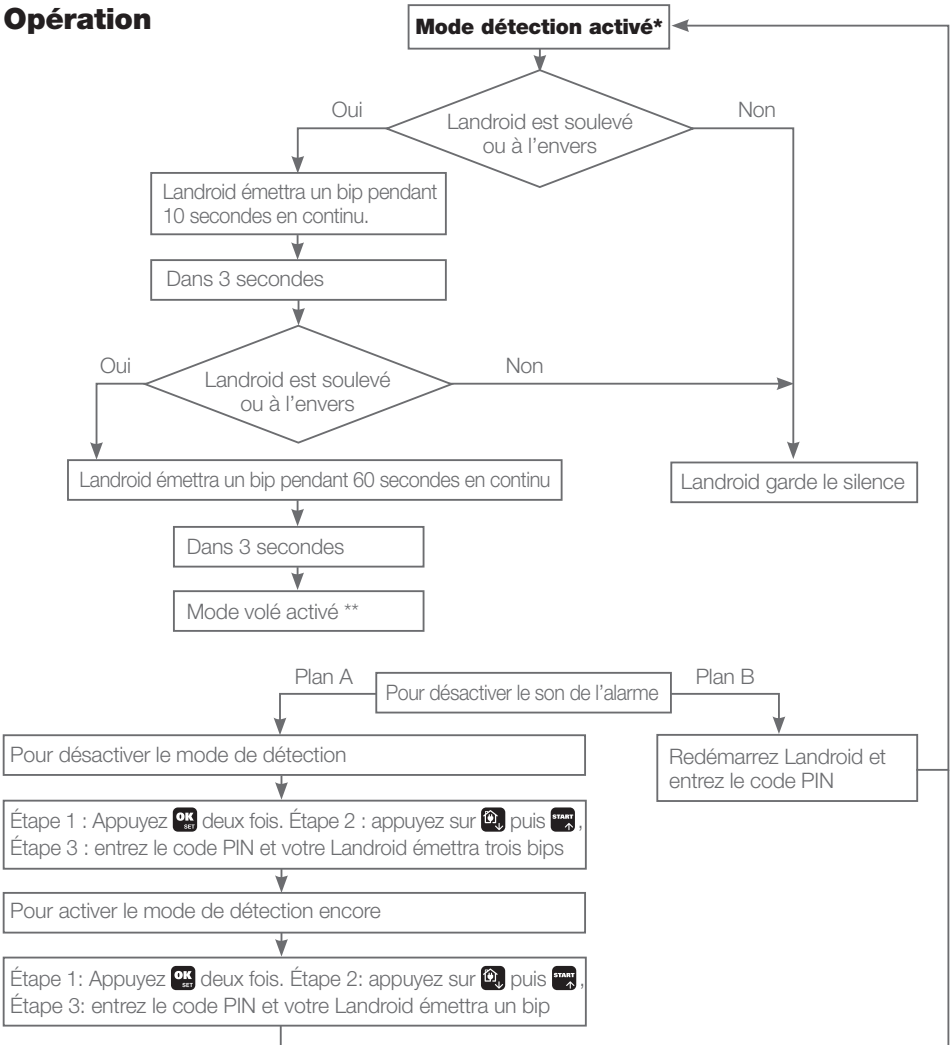
Ingénieur en chef adjoint, Essais & Certification

Positec Technology (China) Co., Ltd, 18, Dongwang Road, Suzhou Industrial Park, Jiangsu 215123, P. R. China

Assemblage

1. Installez l'alarme aiguë sur votre Landroid conformément au Guide de démarrage rapide
2. Mettez à jour votre Landroid vers le dernier logiciel sur <https://worx-europe.com/kundenservice/support-landroid/>.

Opération



*Mode de détection activé: la fonction d'alarme sera activée. De plus, grâce à la batterie du module, votre Landroid peut également prendre en charge cette fonction lorsqu'il est hors tension.

** Mode volé activé: Votre Landroid continuera à émettre un bip une fois soulevé ou à l'envers jusqu'à ce que l'alarme soit désactivée ou soit à court de courant.

Suggestion: Il est recommandé de désactiver le mode de détection avant d'effectuer le transport, la maintenance ou le stockage.

AVVERTENZA: È assolutamente necessario leggere attentamente tutte le istruzioni. Eventuali errori nell'adempimento delle istruzioni qui di seguito riportate potranno causare scosse elettriche, incendi e/o lesioni gravi.

Leggere accuratamente queste istruzioni per usare la macchina in sicurezza. Conservare tutti gli avvisi e le istruzioni per poterle consultare quando necessario.

Simboli



Avvertenza



Leggere il manuale




I prodotti elettrici non possono essere gettati tra i rifiuti domestici. L'apparecchio da rottamare deve essere portato al centro di riciclaggio per un corretto trattamento. Controllare con le autorità locali o con il rivenditore per localizzare il centro di riciclaggio più vicino.

Dati tecnici

Tensione nominale

5V  DC

Tutela ambientale

 I prodotti elettrici non possono essere gettati tra i rifiuti domestici. L'apparecchio da rotta mare deve essere portato al centro di riciclaggio per un corretto trattamento. Controllare con le autorità locali o con il rivenditore per localizzare il centro di riciclaggio più vicino.

Dichiarazione Di Conformità

Noi,
Positec Germany GmbH Grüner Weg 10, 50825 Cologne, Germany

Dichiara che l'apparecchio,
Descrizione **Allarme acuto**
Codice **WA0865**
Funzione **Antifurto**

È conforme alle seguenti direttive,
2014/30/EU, 2011/65/EU & (EU)2015/863

Conforme a,
EN 55032, EN 55035



2020/06/28

Allen Ding

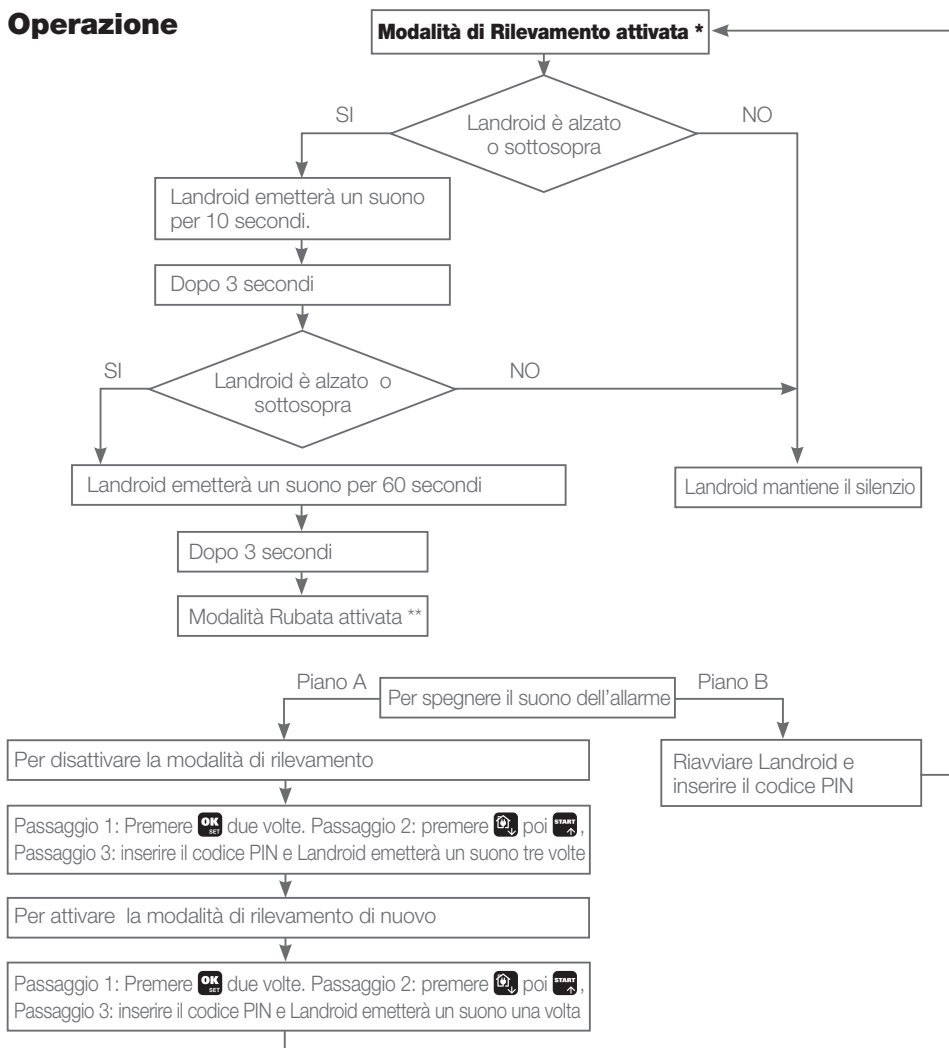
Vice capo ingegnere, testing e certificazione

Positec Technology (China) Co., Ltd, 18, Dongwang Road, Suzhou Industrial Park, Jiangsu 215123, P. R. China

Montaggio

1. Installare l'allarme acuto sul tuo Landroid secondo la Guida Rapida
2. Aggiornare il tuo Landroid al software più recente su <https://worx-europe.com/kundenservice/support-landroid/>.

Operazione



* Modalità di rilevamento: La funzione di allarme sarà abilitata. Inoltre, grazie alla batteria nel modulo, il tuo Landroid può anche supportare questa funzione quando è spento.

** Modalità rubata attivata: Il tuo Landroid continuerà sempre a emettere un suono quando è sollevato o sottosopra fino a quando l'allarme è disattivato o si esaurirà.

Suggerimento: E' consigliato di disattivare la modalità di rilevamento prima di effettuare il trasporto, la manutenzione o lo stoccaggio.



ADVERTENCIA: Lea todas las advertencias e instrucciones de seguridad. *El*

incumplimiento de las advertencias e instrucciones puede provocar una descarga eléctrica, incendio y/o lesiones graves.

Lea atentamente las instrucciones para un correcto funcionamiento de la máquina. Guarde todas las advertencias e instrucciones como referencia para el futuro.

Símbolos



Advertencia



Lea el manual



Los residuos de aparatos eléctricos y electrónicos no deben depositarse en la basura doméstica. Se deben reciclar en las instalaciones especializadas. Consulte a las autoridades locales o el establecimiento para saber cómo reciclar estos productos.

Datos técnicos

Tensión nominal

5V  DC

Proteccion ambiental



Los residuos de aparatos eléctricos y electrónicos no deben depositarse en la basura doméstica. Se deben reciclar en las instalaciones especializadas. Consulte a las autoridades locales o el establecimiento para saber cómo reciclar estos productos.

Declaración De Conformidad

Los que reciben,
Positec Germany GmbH Grüner Weg 10, 50825 Cologne, Germany

Declaran que el producto,
Descripción **Alarma de tono alto**
Modelo **WA0865**
Función **Anti-robo**

Cumple con las siguientes Directivas
2014/30/EU, 2011/65/EU & (EU)2015/863

Normativas conformes a,
EN 55032, EN 55035



2020/06/28

Allen Ding

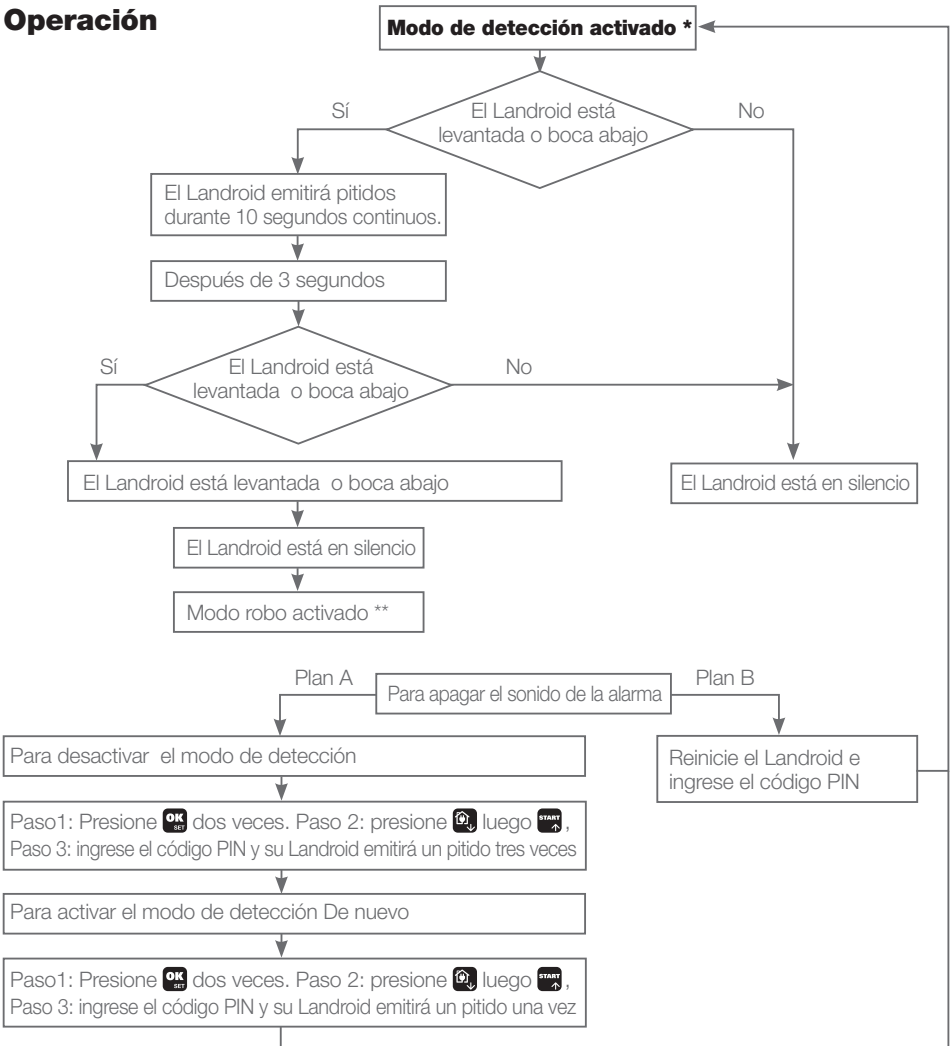
Ingeniero Jefe Adjunto. Pruebas y Certificación

Positec Technology (China) Co., Ltd, 18, Dongwang Road, Suzhou Industrial Park, Jiangsu 215123, P. R. China

Ensamblaje

1. Instale la alarma de tono alto en su Landroid de acuerdo con la Guía de inicio rápido
2. Actualice su Landroid al software más reciente en <https://worx-europe.com/kundenservice/support-landroid/>

Operación



* Modo de detección activado: La función de alarma se habilitará. Además, gracias a la batería del módulo, su Landroid también puede soportar esta función cuando esté apagado.

** Modo de robo activado: Su Landroid siempre seguirá pitando una vez levantado o bocabajo hasta que se desactive la alarma o se quede sin energía.

Sugerencia: Se recomienda desactivar el modo de detección antes de llevar a cabo el transporte, mantenimiento o almacenamiento.



WAARSCHUWING! Lees alle instructies zorgvuldig door. Indien u zich niet aan alle onderstaande instructies houdt, kan dat leiden tot een elektrische schok, brand en/of ernstig letsel.

Lees de instructies aandachtig voor een veilig gebruik van de machine.

Bewaar alle waarschuwingen en instructies voor latere naslag.

Symbolen



Waarschuwing



Lees de gebruiksaanwijzing.



Afgedankte elektrische producten mogen niet bij het normale huisafval terechtkomen. Breng deze producten waar mogelijk naar een recyclecentrum bij u in de buurt. Vraag de verkoper of de gemeente informatie en advies over het recyclen van elektrische apparatuur.

Technische gegevens

Nominaal vermogen

5V DC

Bescherming van het milieu



Afgedankte elektrische producten mogen niet bij het normale huisafval terechtkomen. Breng deze producten waar mogelijk naar een recyclecentrum bij u in de buurt. Vraag de verkoper of de gemeente informatie en advies over het recyclen van elektrische apparatuur.

Conformiteitverklaring

Wij,
Positec Germany GmbH Grüner Weg 10, 50825 Cologne, Germany

Verklaren dat het product,
Beschrijving **Hoge toon alarm**
Type **WA0865**
Functie **Anti-diefstal**

Overeenkomt met de volgende richtlijnen,
2014/30/EU, 2011/65/EU & (EU)2015/863

Standaards in overeenstemming met,
EN 55032, EN 55035



2020/06/28

Allen Ding

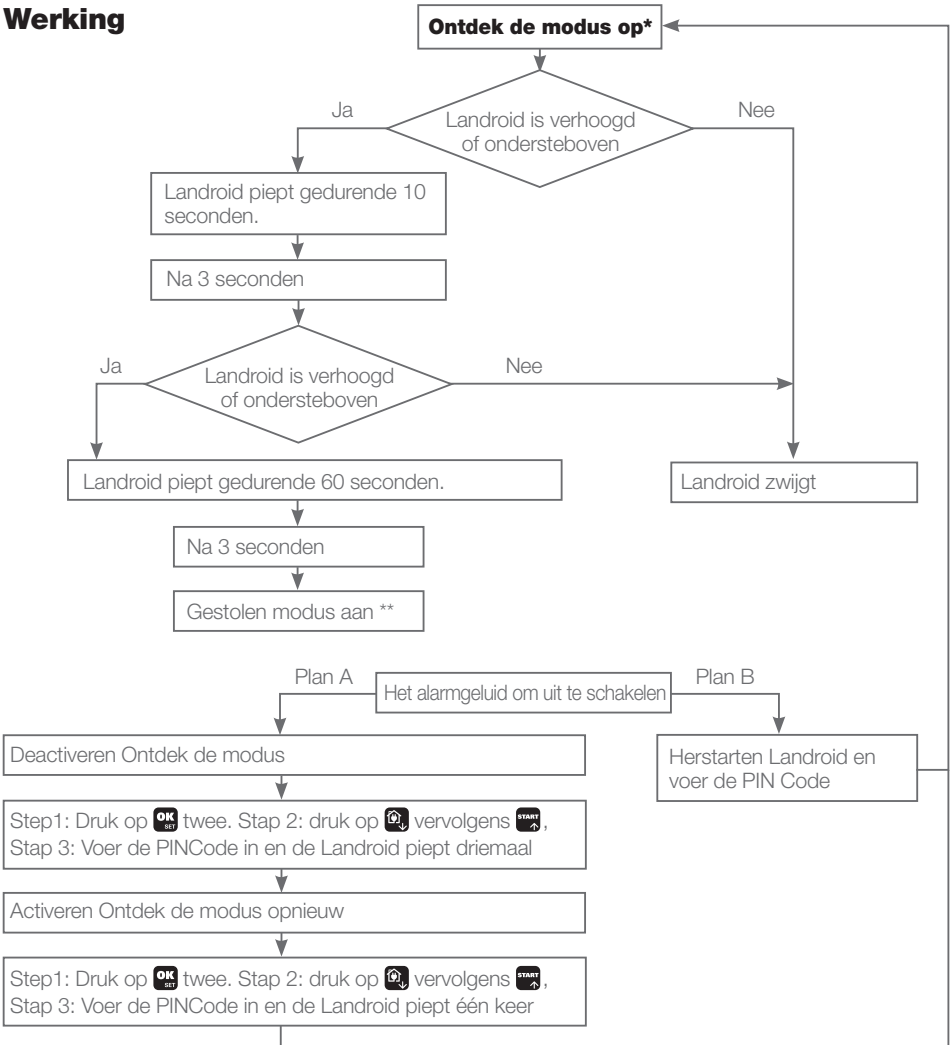
Plaatsvervangend Chief Ingenieur, Testen en Certificering

Positec Technology (China) Co., Ltd, 18, Dongwang Road, Suzhou Industrial Park, Jiangsu 215123, P. R. China

Montage

1. Installeer een noodalarm op uw Landroid volgens de snelstartgids
2. Landroid uw software om de laatste in <https://worx-europe.com/kundenservice/support-landroid/> te werken.

Werking



* Ontdek de modus op :Alarmfunctie is actief. Bovendien, dankzij de batterij van de module kan Landroid deze functie ook ondersteunen wanneer deze is uitschakeling.

** Gestolen modus op: Landroid piept nog steeds wanneer het wordt verhoogd of verhoogd totdat het alarm is uitgeschakeld of de geen stroom meer heeft.

Suggestie: Het wordt aanbevolen om Deactiveren uit te schakelen voordat u transport, onderhoud of opslag uitvoert.



OSTRZEŻENIE: Należy przeczytać wszystkie ostrzeżenia bezpieczeństwa i instrukcje. Nieprzestrzeganie ostrzeżeń i instrukcji może spowodować porażenie prądem, pożar i/lub poważne obrażenia.

Należy dokładnie przeczytać instrukcje dotyczące bezpiecznego użytkowania urządzenia.

Zachować wszystkie ostrzeżenia i instrukcje na przyszłość.

Symbole



Ostrzeżenie



Przeczytać instrukcję



Odpady wyrobów elektrycznych nie powinny być wyrzucane razem z odpadami gospodarstwa domowego. Należy korzystać z recyklingu, jeśli istnieje odpowiednia infrastruktura. Porady dotyczące recyklingu można uzyskać u władz lokalnych lub sprzedawcy detalicznego.

Dane techniczne

Napięcie znamionowe

5V DC

Ochrona środowiska

Odpady wyrobów elektrycznych nie powinny być wyrzucane razem z odpadami gospodarstwa domowego. Należy korzystać z recyklingu, jeśli istnieje odpowiednia infrastruktura. Porady dotyczące recyklingu można uzyskać u władz lokalnych lub sprzedawcy detalicznego.

Deklaracja Zgodności

My niżej podpisani,
Positec Germany GmbH Grüner Weg 10, 50825 Cologne, Germany

Niniejszym oświadczamy, że produkt,

Opis **Wysokotonowy alarm**

Typ **WA0865**

Funkcja **Antykradzieżowy**

Jest zgodny z poniższymi dyrektywami,
2014/30/EU, 2011/65/EU & (EU)2015/863

Standardy zgodne z,
EN 55032, EN 55035



2020/06/28

Allen Ding

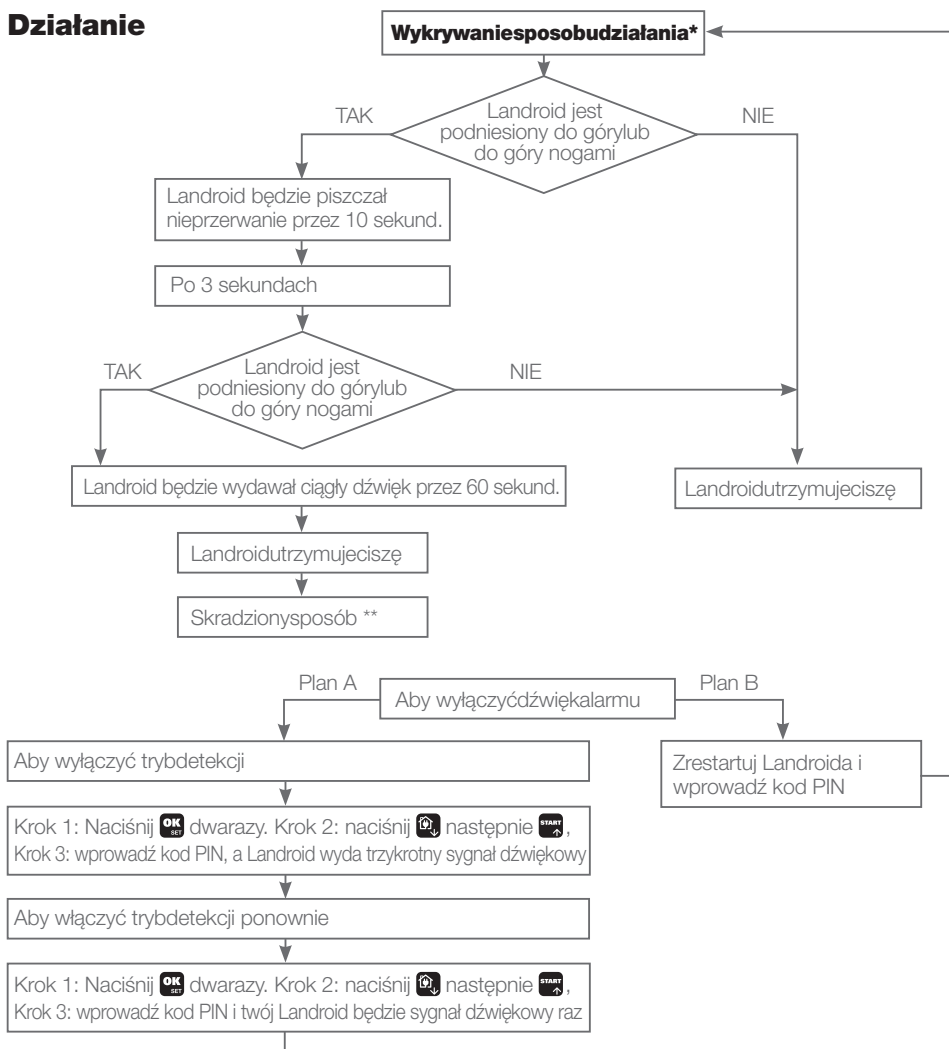
Zastępca głównego inżyniera, testowanie i certyfikacja

Positec Technology (China) Co., Ltd, 18, Dongwang Road, Suzhou Industrial Park, Jiangsu 215123, P. R. China

Montaż

1. Zainstaluj alarm wysokotonowy na swoim Landroidie zgodnie z Instrukcją Szybkiego Startu
2. Zaktualizuj swój Landroid do najnowszego oprogramowania na <https://worx-europe.com/kundenservice/support-landroid/>.

Działanie



*Wykrywanie trybu pracy: Funkcja alarmu zostanie włączona. Ponadto, dzięki baterii w module, twój Landroid również może obsługiwać tę funkcję, gdy jest wyłączony.

** Skradziony sposób: Twój Landroid zawsze będzie trzymać brzęczenie raz podniesiony w górę lub do góry nogami, aż do alarmu jest wyłączony lub kończy się moc.

Sugestia: Zaleca się wyłączenie trybu wykrywania przed przystąpieniem do transportu, konserwacji lub przechowywania.

! **VAROVÁNÍ: Přečtěte si všechny bezpečnostní pokyny a instrukce.** *Nedodržení bezpečnostních varování a pokynů může vést k úrazu elektrickým proudem, k vzniku požáru nebo k vážnému úrazu.*

Pečlivě si přečtěte všechny pokyny týkající bezpečného použití tohoto zařízení. Všechna varování a bezpečnostní pokyny uschovejte pro budoucí použití.

Symboły



Varování



Čtěte návod k obsluze



Vysloužilé elektrické přístroje by neměli být vyhazovány společně s odpadem z domácnosti. Náradí recyklujte ve sběrnách zřízených k tomuto účelu. O možnostech recyklace se informujte na místních úřadech nebo u prodejce.

Technické údaje

Jmenovité napájecí napětí

5V  DC

Ochrana životního prostředí

 Vysloužilé elektrické přístroje nevyhazujte společně s domovním odpadem. Náradí recyklujte ve sběrnách k tomu účelu zřízených. O možnostech recyklace se informujte na místních úřadech nebo u prodejce.

Prohlášení o shodě

My,
Positec Germany GmbH Grüner Weg 10, 50825 Cologne, Germany

Tímto prohlašujeme, že výrobek,
Popis **Alarm s vysokým tónem**
Typ **WA0865**
Funkce **Proti krádeži**

Splňuje požadavky následujících směrnic,
2014/30/EU, 2011/65/EU & (EU)2015/863

Splňuje požadavky norem,
EN 55032, EN 55035



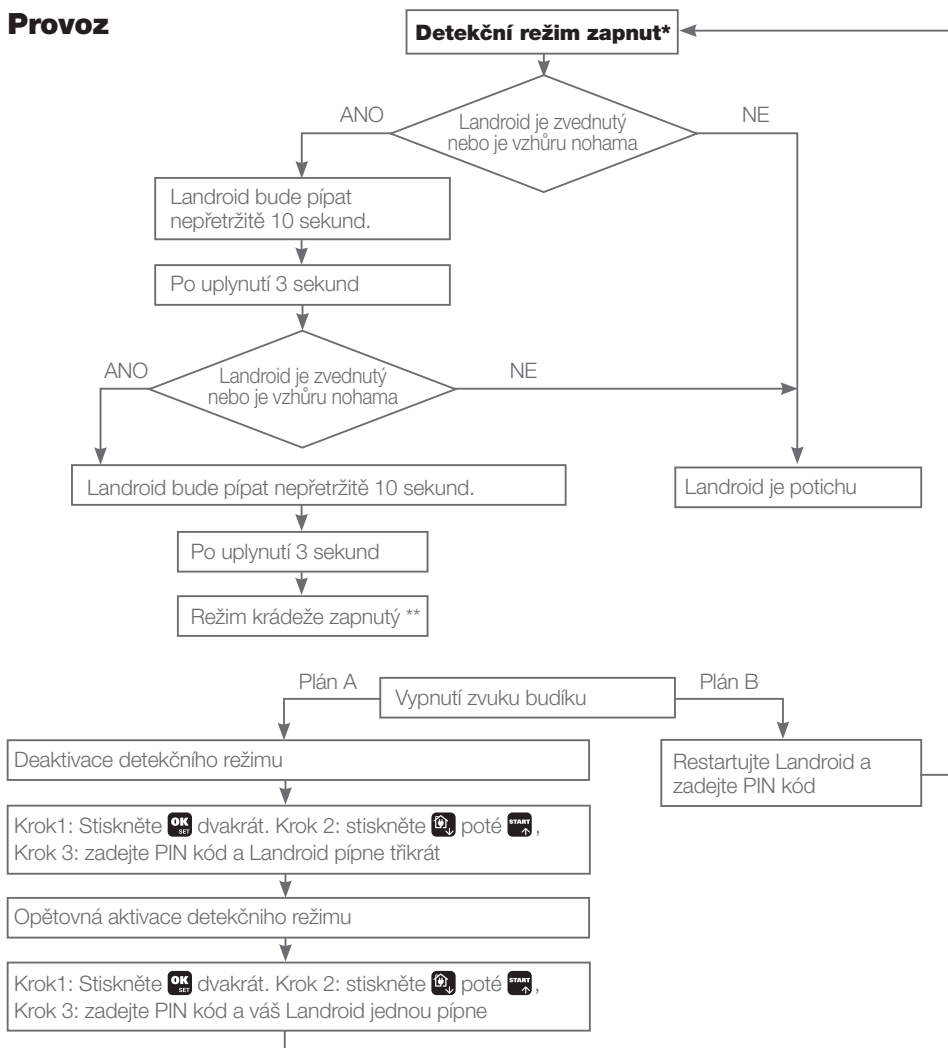
2020/06/28
Allen Ding

Zástupce vrchní konstrukční kanceláře, Testování & Certifikace
Positec Technology (China) Co., Ltd, 18, Dongwang Road, Suzhou Industrial Park, Jiangsu 215123, P. R. China

Montáž

1. Nainstalujte alarm s vysokým tónem na svůj Landroid podle stručné příručky
2. Aktualizujte svůj Landroid na nejnovější software na <https://worx-europe.com/kundenservice/support-landroid/>.

Provoz



*Detekční režim zapnutý: Funkce alarmu bude aktivována. Kromě toho díky baterii v modulu může váš Landroid tuto funkci podporovat i při vypnutí.

** Režim krádeže zapnutý: Váš Landroid bude stále pít, jakmile bude zvednutý nebo vzhůru nohama, dokud nebude alarm deaktivován nebo se na vybití baterie.

Návrh: Před provedením přepravy, údržby nebo skladování se doporučuje deaktivovat detekční režim.

**UPOZORNENIE: Preštudujte si všetky bezpečnostné pokyny a inštrukcie.**

Nedodržanie bezpečnostných pokynov a inštrukcií môže viesť k úrazu elektrickým prúdom, k vzniku požiaru alebo k vážnemu úrazu.

Pozorne si prečítajte všetky bezpečnostné pokyny týkajúce sa bezpečného použitia tohto zariadenia.

Všetky výstrahy a bezpečnostné pokyny uschovajte na ďalšie použitie.

Symbyoly



Upozornenie



Čítajte návod na použitie.



Elektrické výrobky sa nesmú likvidovať spolu s domácim odpadom. Recyklujte v zberných miestach na tento účel zriadených. O možnosti recyklácie sa informujte na miestnych úradoch alebo u predajcu.

Technické parametre

Menovité napájacie napätie

5V  DC

Ochrana životného prostredia



Elektrické výrobky sa nesmú likvidovať spolu s domácim odpadom. Recyklujte v zberných miestach na tento účel zriadených. O možnosti recyklácie sa informujte na miestnych úradoch alebo u predajcu.

Prehlásenie o zhode

My,
Positec Germany GmbH Grüner Weg 10, 50825 Cologne, Germany

Týmto prehlasujeme, že výrobok,
Popis **Alarm s vysokým tónom**
Typ **WA0865**
Funkcia **Predchádzanie krádežiam**

Spĺňa požiadavky nasledujúcich smerníc,
2014/30/EU, 2011/65/EU & (EU)2015/863

Spĺňa požiadavky noriem,
EN 55032, EN 55035



2020/06/28

Allen Ding

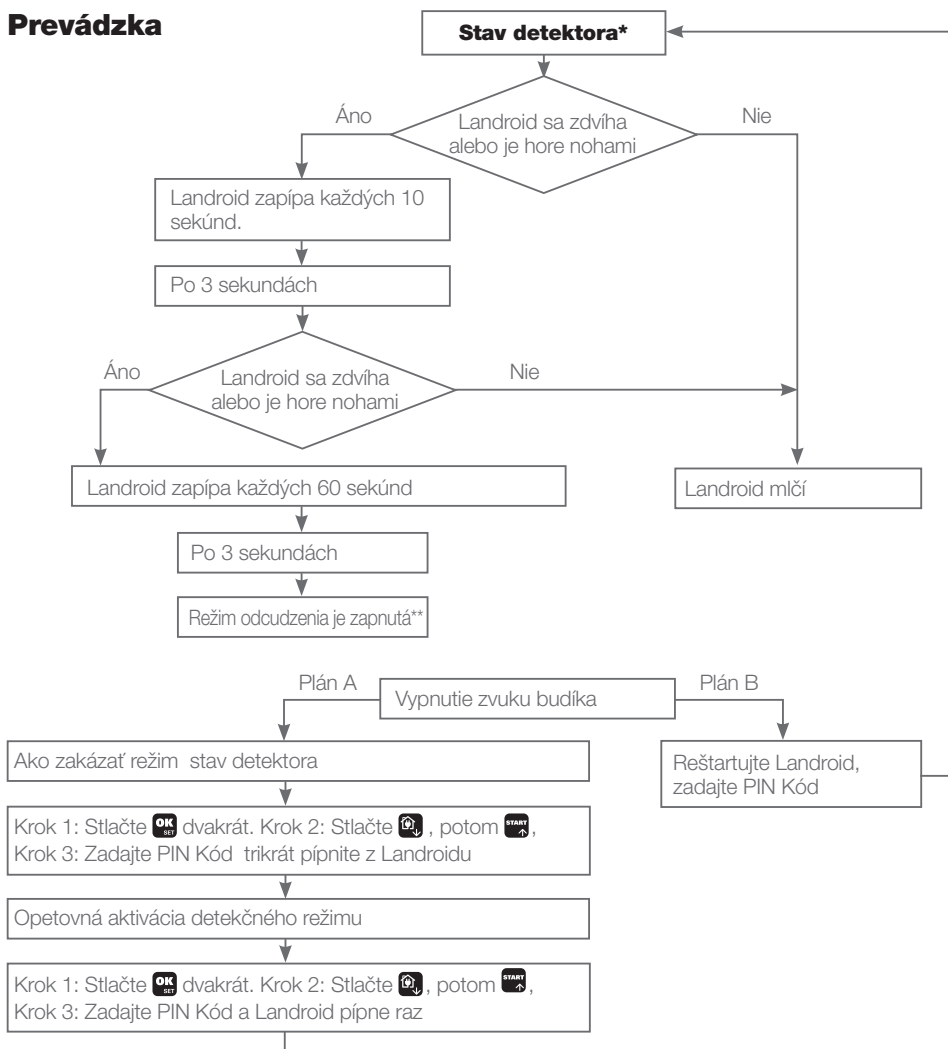
Zástupca vrchnej konštrukčnej kancelárie, Testovanie & Certifikácia

Positec Technology (China) Co., Ltd, 18, Dongwang Road, Suzhou Industrial Park, Jiangsu 215123, P. R. China

Montáž

1. Nainštalovať vysoký alarm na Landroid podľa Sprievodcu rýchlym spustením
2. Aktualizujte svoj Landroid na najnovší softvér na <https://worx-europe.com/kundenservice/support-landroid/>.

Prevádzka



*Stav detektora :Je aktivovaná funkcia alarmu. Vďaka, Vďaka baterii v modulu je táto funkcia podporovaná aj keď je Landroid vypnutý.

** Stav ukradnutia: Landroid píše do teď, pokiaľ je stále zdvihnutý, alebo je zdvihnutý pokiaľ nie je alarm deaktivovaný, alebo sa na nevybije batéria.

Návrh: Pred vykonaním prepravy, údržby alebo skladovania sa odporúča vypnúť detekciu stavu.

! **OPOZORILO** Preberite vsa varnostna opozorila in navodila. Neupoštevanje opozoril in navodil lahko privede do električnega udara in/ali resnih poškodb.

Pred uporabo si pazljivo preberite navodila za varno obratovanje naprave. Vsa opozorila in navodila si shranite za kasnejšo uporabo.

Simboli



Opozorilo



Preberite priročnik z navodili



Odpadnih električnih naprav ne smete zavreči skupaj z ostalimi gospodinjskimi odpadki. Dostavite jih na mesto za ločeno zbiranje odpadkov. Glede podrobnosti, se posvetujte z lokalno službo za ravnanje z odpadki.

Tehnični podatki

Nominalna napetost

5V DC

Varovanje okolja

Odpadnih električnih naprav ne smete zavreči skupaj z ostalimi gospodinjskimi odpadki. Dostavite jih na mesto za ločeno zbiranje odpadkov. Glede podrobnosti, se posvetujte z lokalno službo za ravnanje z odpadki.

Izjava o skladnosti

Mi,
Positec Germany GmbH Grüner Weg 10, 50825 Cologne, Germany

Izjavljamo, da je izdelek,

Opis **Visokozvočni alarm**

Vrsta **WA0865**

Funkcija **Proti kraji**

Skladen z naslednjimi direktivami,
2014/30/EU, 2011/65/EU & (EU)2015/863

In izpolnjuje naslednje standarde,
EN 55032, EN 55035



2020/06/28

Allen Ding

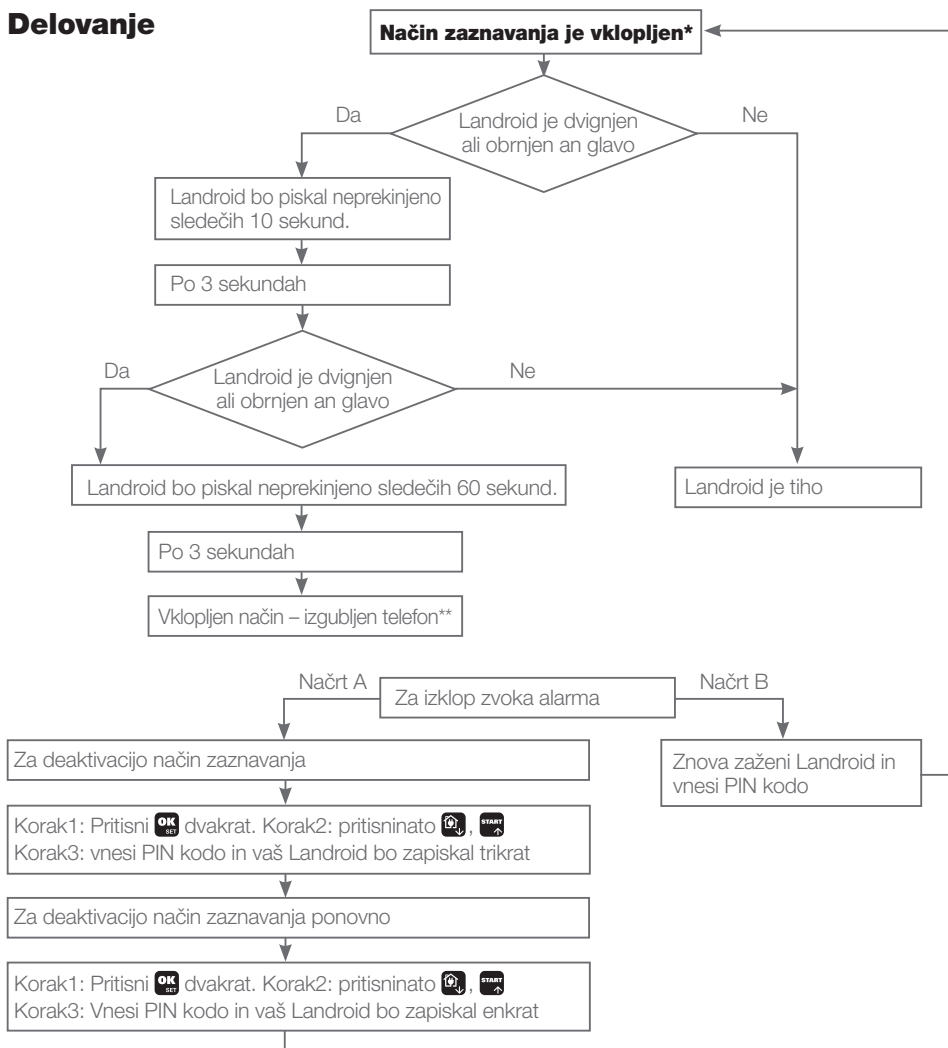
Namestnik glavnega inženirja za testiranje in certificiranje

Positec Technology (China) Co., Ltd, 18, Dongwang Road, Suzhou Industrial Park, Jiangsu 215123, P. R. China

Montaža

1. Namestite alarm z visokim tonom na Vaš Landroid, v skladu s hitrim vodičem
2. Posodobite svoj Landroid na najnovejšo programsko opremo na <https://worx-europe.com/kundenservice/support-landroid/>

Delovanje



*Način zaznavanja vklopljen: Funkcija alarma bo omogočena. Še več, zahvaljujoč bateriji v modulu, lahko Vaš Landroid podpira to funkcijo tudi, ko je izklopljen.

**Vklopljen način kraje: vaš Landroid bo še vedno piskal, ko ga dvignete oziroma dokler se alarm ne izključi ali se baterija izprazni.

Predlog: Priporočljivo je dadeaktivirajnačin zaznavanja, preden nadaljujete s transportom, vzdrževanjem ali skladiščenjem.



AVISO: Leia todos os avisos e instruções de segurança. O desrespeito dos avisos e instruções pode resultar em choques eléctricos, incêndios e/ou ferimentos graves.

Leia cuidadosamente as instruções sobre o funcionamento seguro da máquina. Preserve todos os avisos e instruções para referência futura.

Símbolos



Aviso



Ler o manual



Os produtos eléctricos residuais não devem ser eliminados juntamente com o lixo doméstico. Recicle onde existam instalações. Confirme com as suas autoridades locais ou distribuidor relativamente ao dispositivo de reciclagem.

Dados técnicos

Tensão nominal

5V  DC

Protecção ambiental



Os equipamentos eléctricos não devem ser despositados com o lixo doméstico. Se existirem instalações adequadas deve reciclá-los. Consulte a sua autoridade local para tratamento de lixos ou fornecedor para obter aconselhamento sobre reciclagem.

Declaração De Conformidade

Nós,
Positec Germany GmbH Grüner Weg 10, 50825 Cologne, Germany

Declaramos que o produto,

Descrição **Alerta treble**

Tipo **WA0865**

Função **Anti-roubo**

Em conformidade com as seguintes directivas,
2014/30/EU, 2011/65/EU & (EU)2015/863

Normas em conformidade com,
EN 55032, EN 55035



2020/06/28

Allen Ding

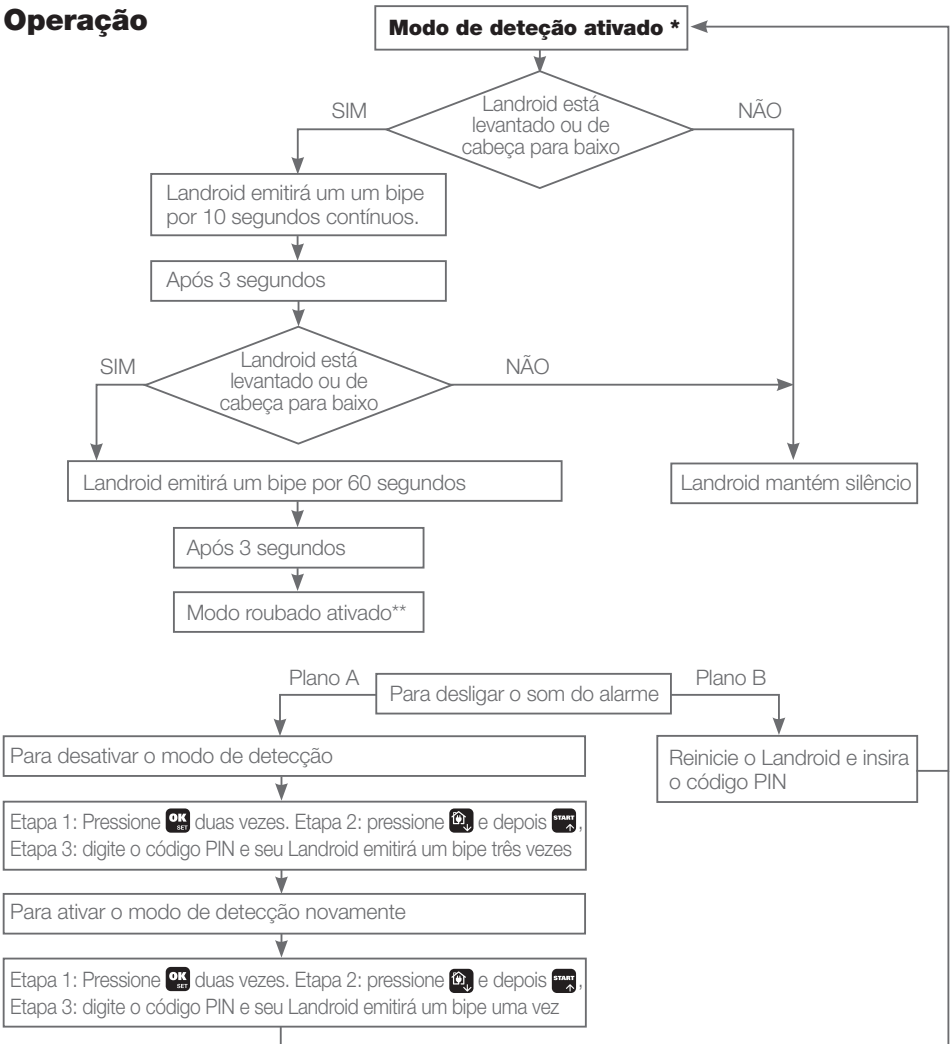
Engenheiro-chefe adjunto, Teste e Certificação

Positec Technology (China) Co., Ltd, 18, Dongwang Road, Suzhou Industrial Park, Jiangsu 215123, P. R. China

Montagem

1. Instale o alarme alto agudo no seu Landroid de acordo com o Guia de Início Rápido
2. Atualize seu Landroid para o software mais recente em <https://worx-europe.com/kundenservice/support-landroid/>.

Operação



* Modo de detecção ativado: A função de alarme será ativada. Além disso, graças à bateria no módulo, o seu Landroid também pode suportar esta função quando está desligado.

** Modo roubado ativado: Seu Landroid sempre emitirá um bipe uma vez levantado ou de cabeça para baixo até que o alarme seja desativado ou fique sem energia.

Sugestão: Recomenda-se desativar o modo de detecção antes de realizar transporte, manutenção ou armazenamento.

**FIGYELEM: Olvasson el minden biztonsági figyelmeztetést és valamennyi**

utasítást. A figyelmeztetések és utasítások figyelmen kívül hatása áramütést, tüzet és/vagy súlyos sérülést eredményezhet.

A készülék biztonságos működtetése érdekében figyelmesen olvassa el az utasításokat.

Őrizzen meg minden figyelmeztetést és utasítást, a jövőben szüksége lehet ezekre.

Szimbólumok



Figyelem



Figyelmesen olvassa el a kézikönyvet



A leselejtezett elektromos készülékek nem dobhatók a háztartási szemét közé. Ha a közelben van elektromos hulladékok gyűjtő központ, vigye oda a gépet. Az újrahasznosítási lehetőségekről tájékozódjon a helyi hatóságoknál vagy a kereskedőnél.

Műszaki adatok

Névleges feszültség

5V  DC

Környezetvédelem



A leselejtezett elektromos készülékek nem dobhatók ki a háztartási hulladékkal. Ha van a közelben elektromos hulladék gyűjtő udvar, vigye oda a készüléket. Az újrahasznosítási lehetőségekről tájékozódjon a helyi hatóságoknál vagy a kereskedőnél.

Megfelelőségi Nyilatkozat

A gyártó,
Positec Germany GmbH Grüner Weg 10, 50825 Cologne, Germany

Kijelenti, hogy a termék,
Leírás **Erős hangjelzésű riasztó**
Típus **WA0865**
Rendeltetés **Lopásgátló**

Megfelel a következő irányelveknek,
2014/30/EU, 2011/65/EU & (EU)2015/863

Az alábbi normáknak,
EN 55032, EN 55035



2020/06/28

Allen Ding

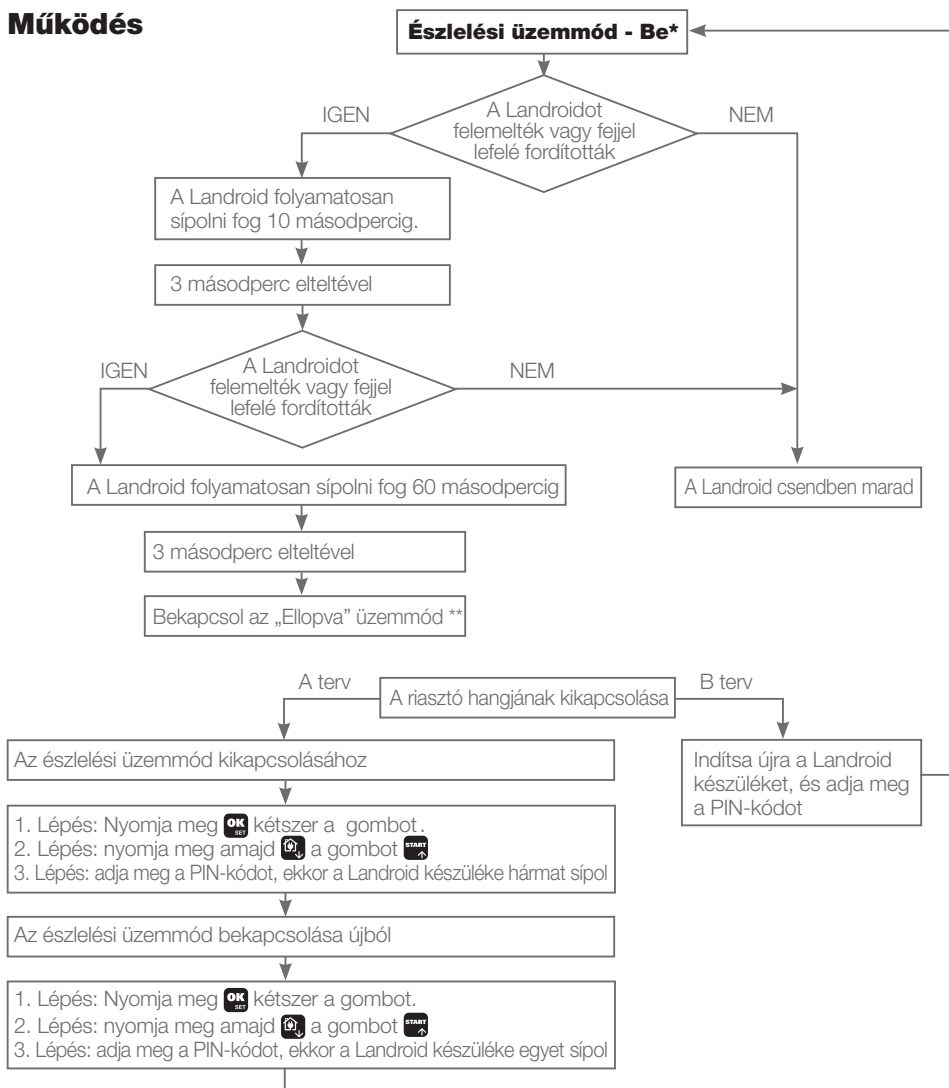
Helyettes főmérnöke, Tesztelés és minősítés

Positec Technology (China) Co., Ltd, 18, Dongwang Road, Suzhou Industrial Park, Jiangsu 215123, P. R. China

Szerelés

1. Telepítse az éles hangú riasztót a Landroid készülékére a Gyors üzembe helyezési útmutatónak megfelelően
2. Frissítse a Landroidját a legutolsó szoftverrel a <https://worx-europe.com/kundenservice/support-landroid/>.

Működés



*Észlelési üzemmód - Be: A riasztási funkció engedélyezve lesz. Továbbá, a modulban található akkumulátornak köszönhetően az Ön Landroid készüléke kikapcsolt állapotban is támogatja ezt a funkciót.

** „Ellopva” üzemmód - Be: Az Ön Landroid készüléke mindig folyamatosan sípolni fog, miután felemelték, vagy fejjel lefelé fordították, amíg a riasztót nem deaktiválják, vagy az akkumulátora le nem merül.

Javaslat: Ajánlott deaktiválni az észlelési üzemmódot, mielőtt az eszközt szállítja, karbantartást végez rajta, vagy tárolja.



AVERTISMENT: Citiți toate avertismentele de siguranță și toate instrucțiunile. În caz de nerespectare a avertismentelor și instrucțiunilor, există riscul electrocutării, izbucnirii incendiilor și/sau al accidentării grave.

Citiți cu atenție instrucțiunile pentru utilizarea în siguranță a mașinii.
Păstrați toate avertismentele și instrucțiunile pentru consultări ulterioare.

Simboluri



Avertisment



Citiți manualul de instrucțiuni



Produsele electrice nu trebuie depuse la deșeuri împreună cu gunoiul menajer. Vă rugăm să depuneți produsele electrice la unitățile de reciclare existente. Consultați-vă cu autoritățile locale sau cu distribuitorul pentru sfaturi privind reciclarea.

Date tehnice

Tensiune nominală

5V  DC

Protecția mediului



Produsele electrice nu trebuie depuse la deșeuri împreună cu gunoiul menajer.

Vă rugăm să depuneți produsele electrice la unitățile de reciclare existente. Consultați-vă cu autoritățile locale sau cu distribuitorul pentru sfaturi privind reciclarea.

Declarație De Conformitate

Noi,

Positec Germany GmbH Grüner Weg 10, 50825 Cologne, Germany

Declarăm că produsul,

Descriere **Alarmă cu sunet ridicat**

Tip **WA0865**

Funcție **Tip anti-furt**

Este conform cu următoarele Directive,:

2014/30/EU, 2011/65/EU & (EU)2015/863

Standardele sunt conforme cu,

EN 55032, EN 55035



2020/06/28

Allen Ding

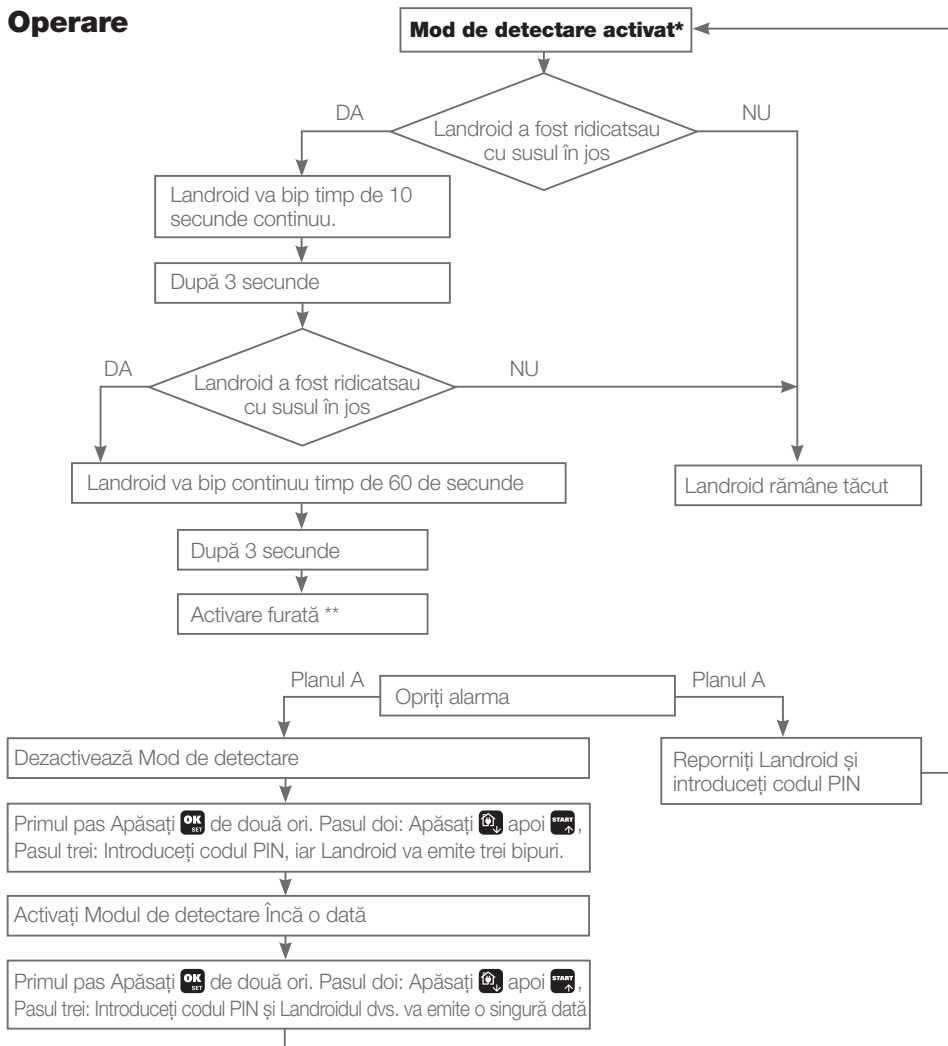
Adjunct Inginer Șef, Testare și certificare

Positec Technology (China) Co., Ltd, 18, Dongwang Road, Suzhou Industrial Park, Jiangsu 215123, P. R. China

Asamblare

1. Instalați alarma puternică pe Landroid conform Ghidului de pornire rapidă
2. Actualizați Landroid-ul dvs. la ultima versiune software de pe <https://worx-europe.com/kundenservice/support-landroid/>.

Operare



* Modul de detectare pornește : pornește funcția de alarmă. În plus, datorită bateriei din modul, Landroid vă poate sprijini această funcție atunci când alimentarea este oprită.

** Modul anti-furt este activat: Atâta timp cât Landroid-ul dvs. este ridicat sau inversat, Landroid-ul dvs. va emite un semnal sonor până când alarma va fi oprită sau bateria se va opri.

Sugestie: Se recomandă oprirea folosirii Modulului de detectare înainte de a efectua transport, întreținere sau depozitare.

! **UPOZORENJE:** Treba pročitati sve napomene o sigurnosti i upute. Ako se ne bi poštivale napomene o sigurnosti i upute to bi moglo uzrokovati strujni udar, požar i/ili teške ozljede. **Pažljivo pročitajte upute za sigurnu upotrebu uređaja.** **Sačuvajte sve napomene o sigurnosti i upute za buduću primjenu.**

Simboli



Upozorenje



Pročitajte korisnički priručnik.



Rabljeni električni proizvodi ne smiju se odlagati s kućanskim otpadom. Predajte ih na odgovarajućim reciklažnim mjestima. Savjete za reciklažu zatražite od lokalnih nadležnih tijela ili dobavljača.

Tehnički podaci

Nazivni napon

5V DC

Zaštita okoliša



Rabljeni električni proizvodi ne smiju se odlagati s kućanskim otpadom. Predajte ih na odgovarajućim reciklažnim mjestima. Savjete za reciklažu zatražite od lokalnih nadležnih tijela ili dobavljača.

Deklaracija usklađenosti

Mi,
Positec Germany GmbH Grüner Weg 10, 50825 Cologne, Germany

izjavljujemo da je proizvod,
Opis **Alarm visokog tona**
Vrsta **WA0865**
Funkcija **Tip protiv krađe**

Usklađeno sa sljedećim smjernicama,
2014/30/EU, 2011/65/EU & (EU)2015/863

Standardi usklađeni s,
EN 55032, EN 55035



2020/06/28

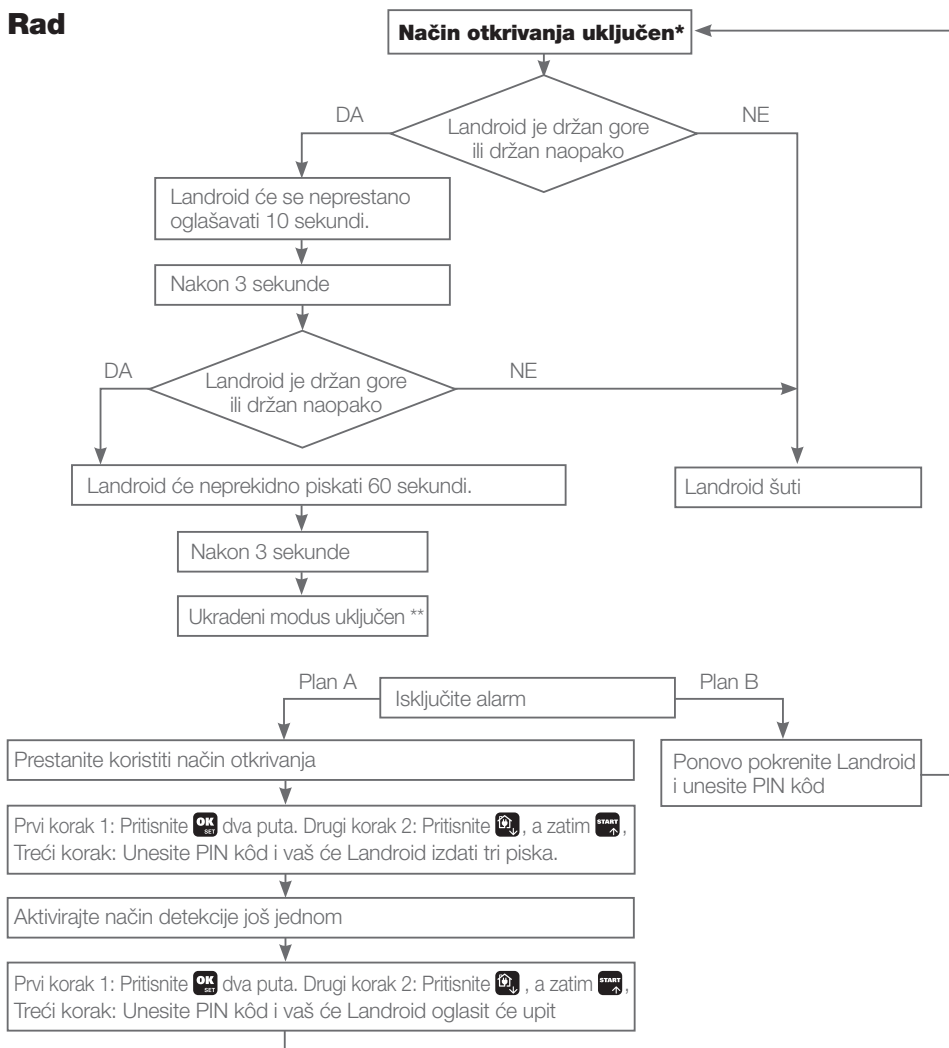
Başmühendis, Test ve Belgelendirme

Positec Technology (China) Co., Ltd, 18, Dongwang Road, Suzhou Industrial Park, Jiangsu 215123, P. R. China

Sastavljanje

1. Ugradite visoki alarm na vaš Landroid prema Vodiču za brzi početak.
2. Ažurirajte svoj Landroid na najnoviji softver na <https://worx-europe.com/kundenservice/support-landroid/>.

Rad



* Način otkrivanja - uključite: omogućite funkciju alarma. Uz to, zahvaljujući bateriji u modulu, vaš Landroid također može podržati ovu funkciju kada je napajanje isključeno.

** Ukradeni način rada uključen: Dokle god vam se Landroid podiže ili preokreće, vaš će Landroid piskati sve dok se alarm ne isključi ili baterija isprazni.

Prijedlog: Prije provođenja prijevoza, održavanja ili skladištenja, preporučuje se onemogućiti način otkrivanja.



ADVARSEL: Læs alle sikkerhedsadvarslerne og alle vejledningerne. Følges advarslerne og instruktionerne ikke, kan det føre til elektrisk stød, brand og/eller alvorlig personskade.

Læs vejledningerne omhyggeligt, så maskinen betjenes på en sikker måde. Gem advarsler og vejledninger til senere brug.

Symboler



Advarsel



Læs brugsanvisningen



Affald af elektriske produkter må ikke bortskaffes sammen med husholdningsaffald. Indlever så vidt muligt produktet til genbrug. Kontakt de lokale myndigheder eller forhandleren, hvis du er i tvivl.

Tekniske data

Nominal spænding

5V  DC

Miljøbeskyttelse



Affald af elektriske produkter må ikke bortskaffes sammen med husholdningsaffald. Indlever så vidt muligt produktet til genbrug. Kontakt de lokale myndigheder eller forhandleren, hvis du er i tvivl.

Overensstemmelseserklæring

Vi,
Positec Germany GmbH Grüner Weg 10, 50825 Cologne, Germany

Erklærer herved, at produktet,

Beskrivelse **Alarm med høj tone**

Type **WA0865**

Funktion **Anti tyveri**

Er i overensstemmelse med følgende direktiver,

2014/30/EU, 2011/65/EU & (EU)2015/863

Standarder i overensstemmelse med,

EN 55032, EN 55035



2020/06/28

Allen Ding

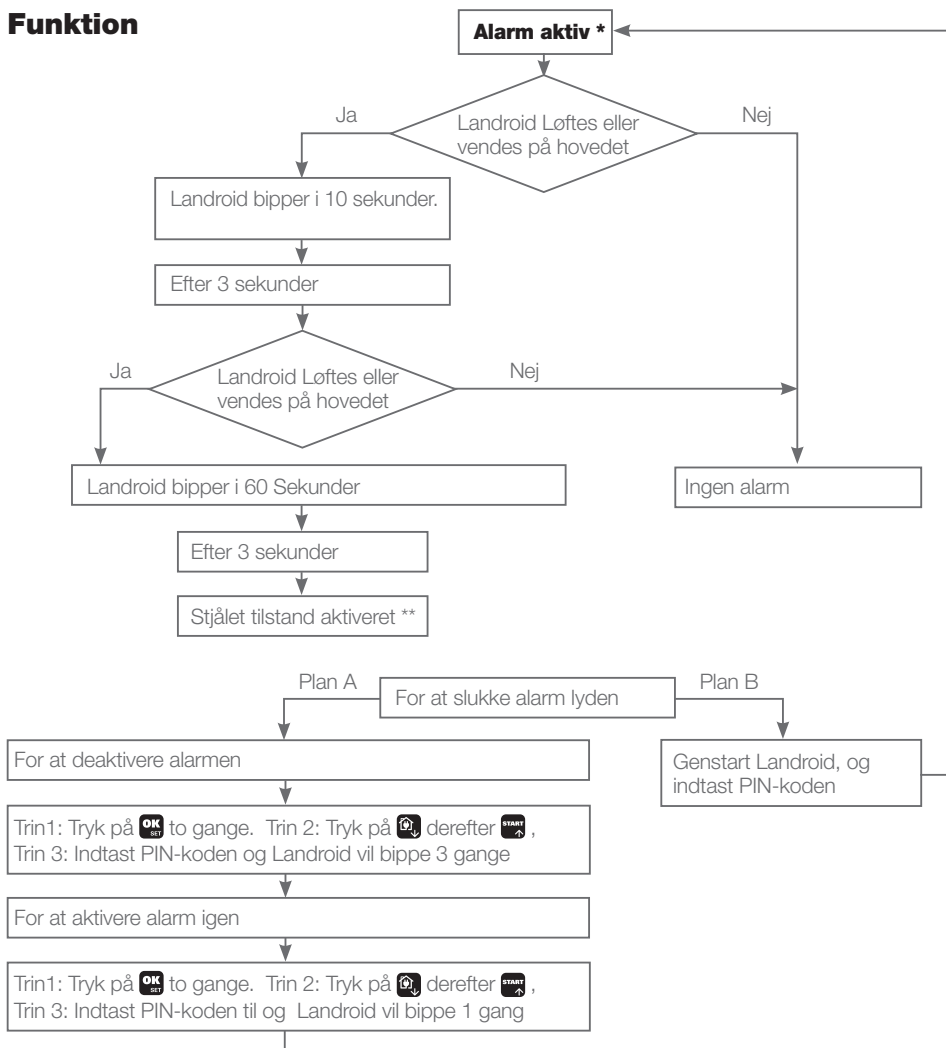
Vicechef, Ingeniør, Test & Certificering

Positec Technology (China) Co., Ltd. 18, Dongwang Road, Suzhou Industrial Park, Jiangsu 215123, P. R. China

Montering

1. Installer alarm i din Landroid som beskrevet i Quick-Start guiden
2. Opdater din Landroid til den nyeste software <https://worx-europe.com/kundenservice/support-landroid/>.

Funktion



* Alarm aktiv:: Alarmfunktionen er aktiv. Og takket være modulets batteri, understøtte Landroid også denne funktion, selv når den er slukket.

** Stjålet tilstand aktiveret: Din Landroid vil, når den er løftet eller på hovedet, fortsætte med at bippe indtil alarmen deaktiveres eller løbe tør for strøm.

Forslag: Det anbefales at deaktivere alarmen inden transport, vedligeholdelse eller opbevaring udføres.



VAROITUS: Lue kaikki turvavaroitukset ja ohjeet. *Varoistusten ja ohjeiden noudattamatta jättäminen voi johtaa sähköiskuun, tulipaloon ja/tai vakavaan vammaan.*

Lue ohjeet huolellisesti koneen käyttämiseksi turvallisesti. Säilytä kaikki varoitukset ja ohjeet tulevaa käyttöä varten.

Symbolit



Varoitus



Lue käyttöohje



Elektroniikkaromua ei saa hävittää kotitalousjätteen mukana. Toimita elektroniikkaromu asianmukaisiin keräyspisteisiin. Kysy kierrätysohjeita paikallisilta viranomaisilta tai jälleenmyyjältä.

Tekniset tiedot

Nimellisjännite

5V DC

Ympäristön suojele



Käytettyjä sähkölaitteita ei saa heittää pois kotitalousjätteen mukana. Toimita ne kierrätyspisteeseen. Lisätietoja kierrätyksestä saa paikallisilta viranomaisilta tai jälleenmyyjältä.

VAATIMUSTENMUKAISUUSVAKUUTUS

Me,
Positec Germany GmbH Grüner Weg 10, 50825 Cologne, Germany

Vakuuttaa täten, että tuote,

Kuvaus **Korkean äänen hälytyksen**

Tyyppi **WA0865**

Tehtävä **Murtosuojaus**

On seuraavien direktiivien mukainen,
2014/30/EU, 2011/65/EU & (EU)2015/863

Yhdenmukaisuusstandardit,

EN 55032, EN 55035



2020/06/28

Allen Ding

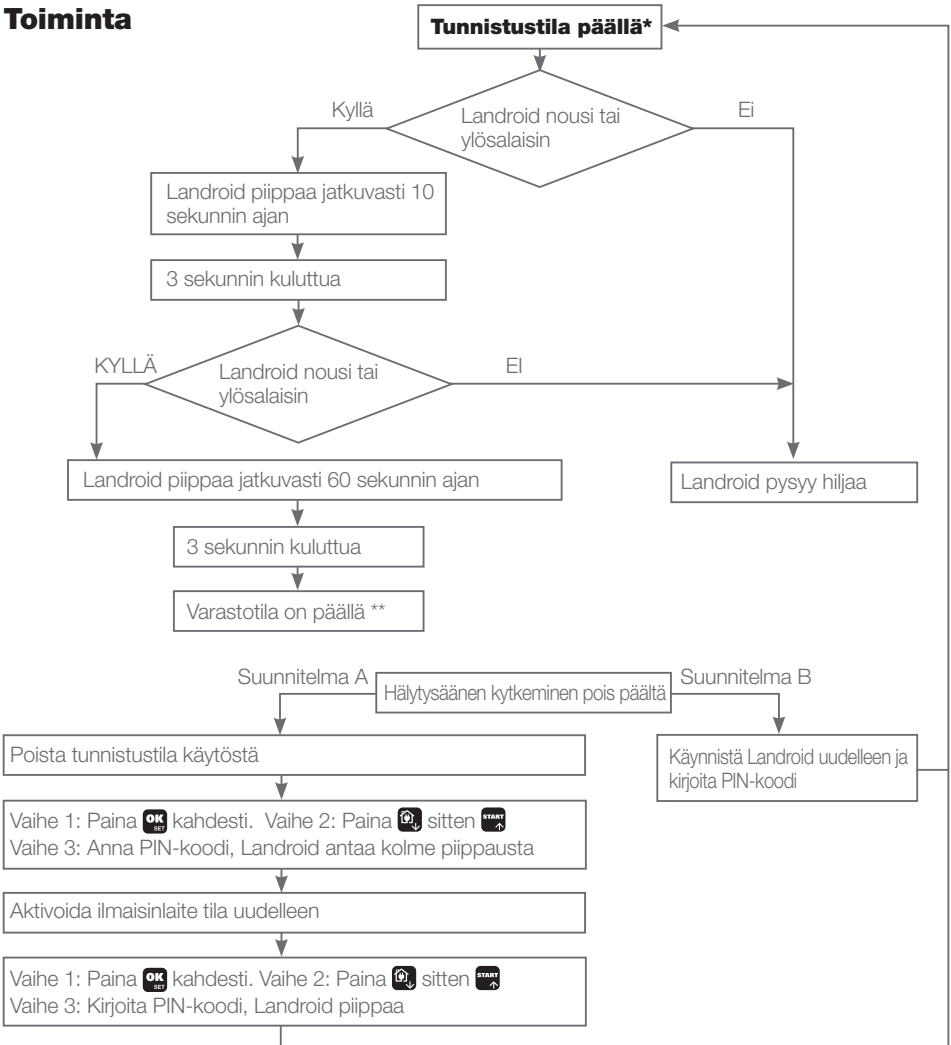
Apulais Pääinsinööri, testaus ja sertifiointi

Positec Technology (China) Co., Ltd. 18, Dongwang Road, Suzhou Industrial Park, Jiangsu 215123, P. R. China

Kokoonpanoissa

1. Asenna diskanttihälytys Landroid pikaoppaan ohjeiden mukaan
2. Päivitä Landroid uusimpaan ohjelmistoon <https://worx-europe.com/kundenservice/support-landroid/>.

Toiminta



* Tunnistustila päällä ottaa hälytystoiminnon käyttöön. Lisäksi moduulin akun ansiosta Landroid voi myös tukea tätä toimintoa, kun virta on katkaistu.

** Varastotila on päällä: Kun Landroid-puhelimesi on nostettu tai käännetty ylösalaisin, se piippaa, kunnes hälytys poistetaan käytöstä. tai loppuu virta.

Ehdotus: On suositeltavaa deaktivoida deaktivointitila ennen kuljetusta, huoltoa tai varastointia.

⚠ ADVARSEL: Les gjennom alle advarslene og alle anvisningene. Hvis advarslene og anvisningene ikke følges, kan det forårsake elektriske støt, brann og/eller alvorlige skader.

Les nøye gjennom anvisningene for trygg bruk av maskinen.

Ta vare på alle advarsler og anvisninger slik at du kan lese dem senere.

Symboler



Advarsel



Les manualen.



Avfall etter elektriske produkter må ikke legges sammen med husholdningsavfall. Vennligst resirkuler avfallet der dette finnes. Undersøk hos de lokale myndighetene eller en detaljist for resirkuleringsråd.

Tekniske data

Merkespenning

5V DC

Miljøverntiltak



Avfall etter elektriske produkter må ikke legges sammen med husholdningsavfall. Vennligst resirkuler avfallet der dette finnes. Undersøk hos de lokale myndighetene eller en detaljist for resirkuleringsråd.

Samsvarserklæring

Vi,
Positec Germany GmbH Grüner Weg 10, 50825 Cologne, Germany

Erklærer at produktet,

Beskrivelse **Alarmen for høy lyd**

Type **WA0865**

Funksjon **Anti-tyveri**

Samsvarer med følgende direktiver,

2014/30/EU, 2011/65/EU & (EU)2015/863

Standardene samsvarer med,

EN 55032, EN 55035



2020/06/28

Allen Ding

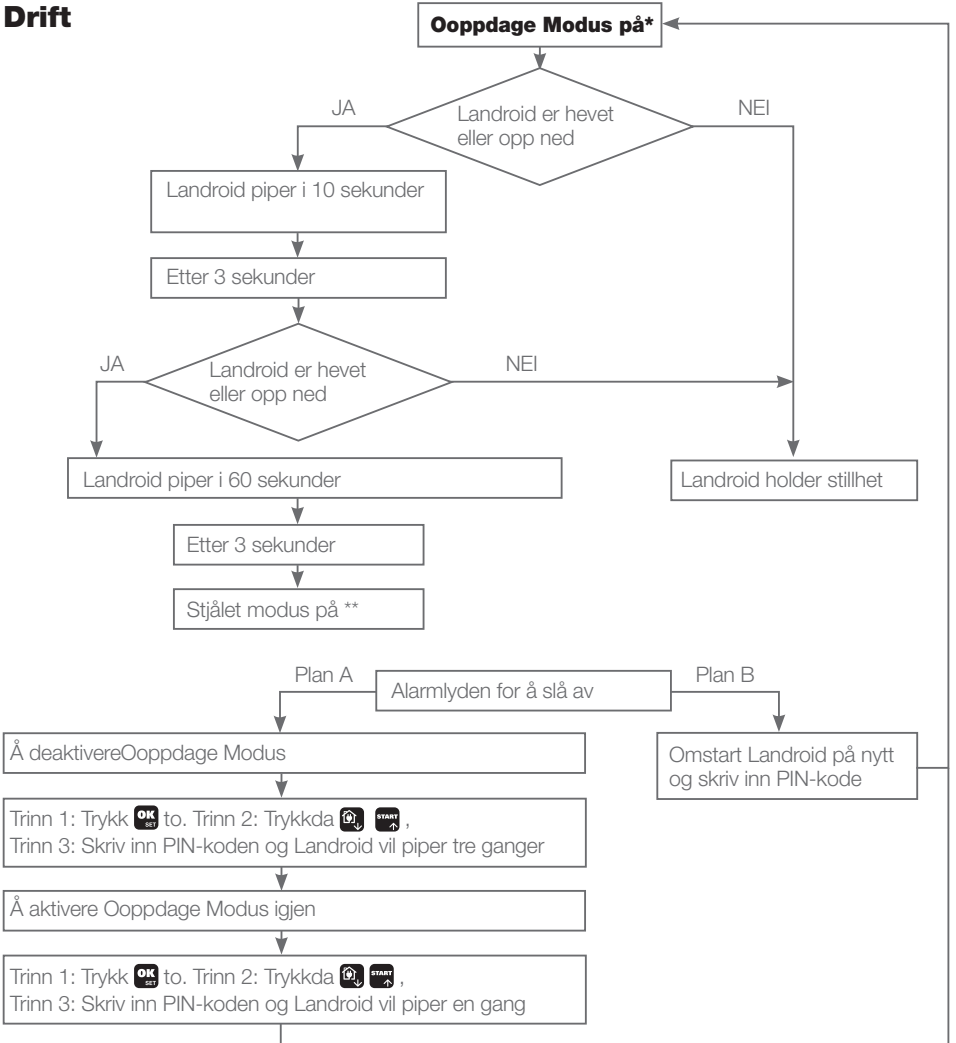
Visesjefsingeniør, Testing og Sertifisering

Positec Technology (China) Co., Ltd. 18, Dongwang Road, Suzhou Industrial Park, Jiangsu 215123, P. R. China

Montasje

1. Installer akutt alarm på din Landroid henhold til hurtigstartveiledning
2. Oppdater Landroid til den nyeste programvaren i <https://worx-europe.com/kundenservice/support-landroid/>.

Drift



* Ooppdage Modus på: Alarmfunksjonen vil være aktiv. I tillegg, takket være modulens batteri, kan Landroid også støtte denne funksjonen når den er av strømmen.

**Stjålet modus på: Landroid vil fortsatt pipe når det heves eller heves til alarmen erdeaktivert eller går tom for strøm.

Forslag: Det anbefales å deaktivere ooppdage Modus før du utfører transport, vedlikehold eller lagring.

⚠️ VARNING: Läs igenom alla varningar och säkerhetsinstruktioner. *Underlåtelse att beakta varningar och säkerhetsinstruktioner kan leda till elstöt, brand och/eller allvarig personskada.*

Läs noga igenom instruktionerna för att kunna använda enheten på ett säkert sätt. Spara alla varningar och säkerhetsinstruktioner för framtida referens.

Symboler



Varning



Läs bruksanvisningen



Elektriska avfallsprodukter får inte kasseras med hushållsavfallet. Återvinn på återvinningscentraler. Kontakta dina lokala myndigheter eller återförsäljaren för återvinningsråd.

Teknisk information

Märkspänning

5V DC

Miljöskydd



Uttjänade elektriska produkter får inte kasseras som hushållsavfall. Återvinn där det finns anläggningar för det. Kontakta dina lokala myndigheter eller återförsäljare för återvinningsråd

Deklaration om överensstämmelse

Vi,
Positec Germany GmbH Grüner Weg 10, 50825 Cologne, Germany

Deklarerar härmed att denna produkt,
Beskrivning **Ljud med hög tonhöjd**
Typ **WA0865**
Funktion **Anti-stöld**

Uppfyller följande direktiv,
2014/30/EU, 2011/65/EU & (EU)2015/863

Standarder överensstämmer med,
EN 55032, EN 55035



2020/06/28

Allen Ding

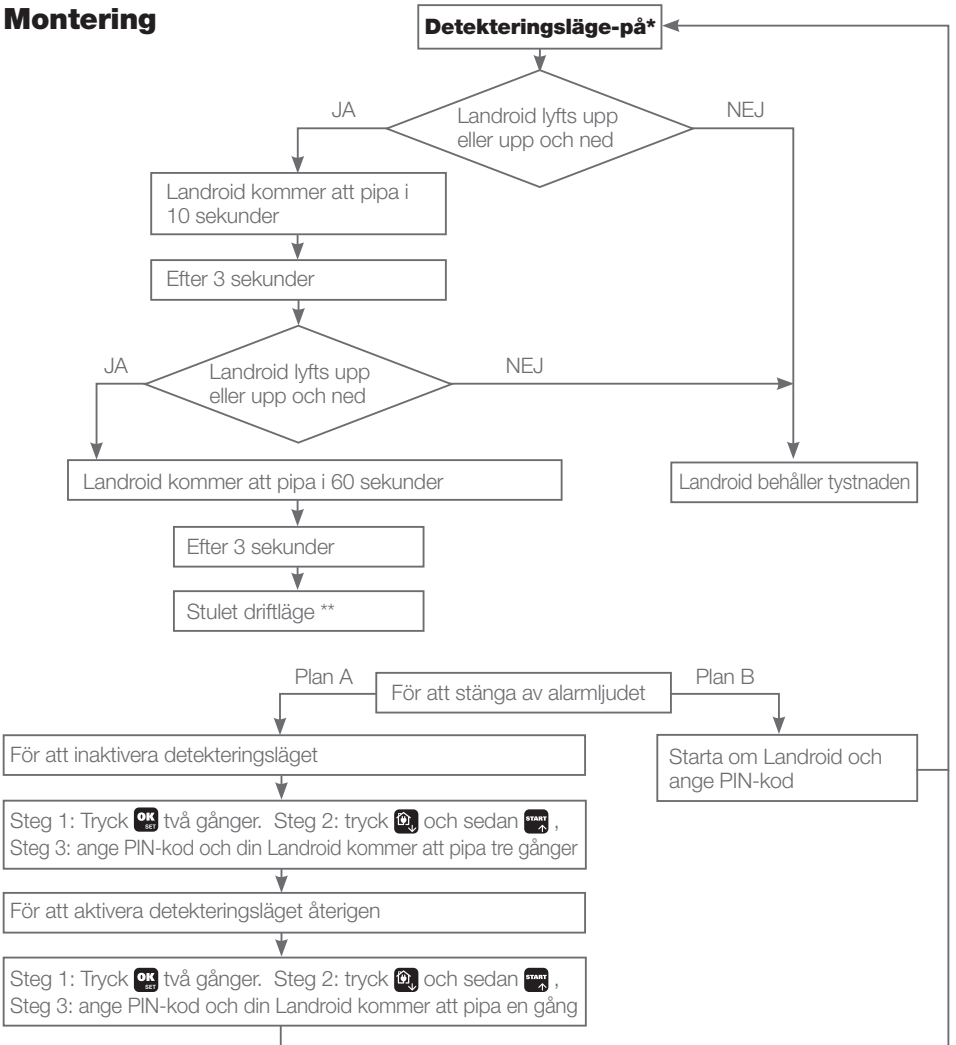
Vice chefsingenjör, tester och certifiering

Positec Technology (China) Co., Ltd. 18, Dongwang Road, Suzhou Industrial Park, Jiangsu 215123, P. R. China

Montering

1. Installera larmet med hög tonhöjd på din Landroid enligt Snabbstartsguide
2. Uppdatera din Landroid till den senaste utgåvan på <https://worx-europe.com/kundenservice/support-landroid/>.

Montering



*Detekteringsläge: Alarmfunktionen kommer att aktiveras. Dessutom, tack vare batteriet i modulen kan din Landroid också stödja den här funktionen när den är avstängd.

** Stulet driftläge: Din Landroid fortsätter alltid att pipa när den har lyfts upp eller upp och ner tills larmet är avstängt eller så slut på ström.

Förslag: Det rekommenderas att inaktivera detekteringsläget innan transport, underhåll eller lagring utförs.

⚠ ВНИМАНИЕ! Изучите все предупреждения, относящиеся к безопасности и все указания. *Игнорирование предупреждений и несоблюдение указания может привести к поражению электрическим током, к пожару и/или к тяжелой травме.*
Внимательно изучите инструкции по безопасной эксплуатации машины. Сохраните все материалы с предупреждениями и указаниями для последующих справок.

УСЛОВНЫЕ ОБОЗНАЧЕНИЯ



Внимание



Прочтите инструкцию



Отходы электрических изделий не должны выбрасываться вместе с бытовыми отходами. Утилизируйте их там, где существуют центры по переработке. Проконсультируйтесь с вашими местными властями или продавцом по вопросу утилизации.

Технические характеристики

Номинальное напряжение

5V  DC

ЗАЩИТА ОКРУЖАЮЩЕЙ СРЕДЫ



Отходы электротехнической продукции не следует утилизировать с бытовыми отходами. Они должны быть доставлены в местный центр утилизации для надлежащей переработки.

ДЕКЛАРАЦИЯ СООТВЕТСТВИЯ

Компания,
Positec Germany GmbH Grüner Weg 10, 50825 Cologne, Germany

Заявляет, что изделие,
Описание **Сигнал тревоги**
Моделей **WA0865**
Назначение **Защита от угона**

Соответствует следующим директивам:
2014/30/EU, 2011/65/EU & (EU)2015/863

и стандартам
EN 55032, EN 55035

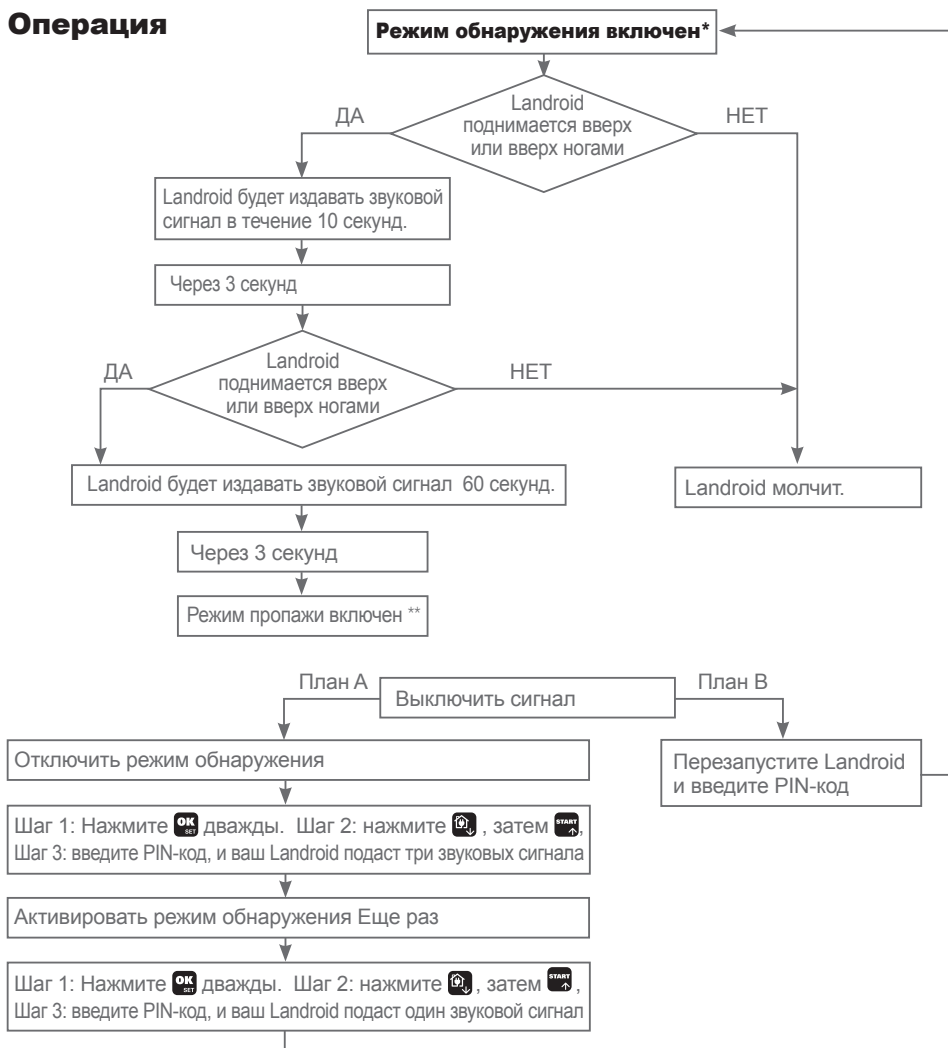


2020/06/28
Allen Ding
Заместитель главного инженера, тестирование и сертификация
Positec Technology (China) Co., Ltd. 18, Dongwang Road, Suzhou Industrial Park, Jiangsu 215123, P. R. China

Сборка

1. Установите высокочастотный сигнал тревоги на свой Landroid в соответствии с кратким руководством
2. Обновите свой Landroid до последней версии программного обеспечения на <https://worx-europe.com/kundenservice/support-landroid/>.

Операция



* Включен режим обнаружения. Функция сигнала будет работать. Кроме того, благодаря батарее в модуле, ваш Landroid также может поддерживать эту функцию, когда он выключен.

** Включен режим пропажи: Ваш Landroid будет постоянно подавать звуковой сигнал после поднятия вверх или вверх дном, пока не будет отключена сигнализация или пока у него закончится питание.

Советы: Рекомендуется отключить режим обнаружения перед транспортировкой, техническим обслуживанием или хранения.

 **HOIATUS! Lugege ohutushoiatusi ja kõiki juhiseid.** Hoiatuste ja juhiste mittejärgmine võib põhjustada elektrilöögi, tulekahju ja/või tõsiseid vigastusi.

Lugege hoolikalt ohutusjuhiseid, et tagada masina turvaline kasutamine. Hoidke kõik hoiatused ja juhised hilisemaks kasutamiseks alles.

Sümbolid



Hoiatus



Lugege kasutusjuhendit



Elektriseadmete jäätmeid ei tohi eemaldada koos olmejäätmetega. Võimalusel viige ümbertöötlemisele. Ümbertöötlemise kohta uurige kohalikult omavalitsuselt või jaemüüjalt.

Tehnilised andmed

Nimipinge

5V  DC

Keskkonnakaitse



Elektriseadmete jäätmeid ei tohi eemaldada koos olmejäätmetega. Võimalusel viige ümbertöötlemisele. Ümbertöötlemise kohta uurige kohalikult omavalitsuselt või jaemüüjalt.

Vastavusdeklaratsioon

Meie,

Positec Germany GmbH Grüner Weg 10, 50825 Cologne, Germany

Avaldame, et toode,

Kirjeldus **Kõrge helisignaal**

Tüüp **WA0865**

Funktsioon **Vargusevastane**

Vastab järgmistele direktiividele,

2014/30/EU, 2011/65/EU & (EU)2015/863

Vastab standarditele,

EN 55032, EN 55035



2020/06/28

Allen Ding

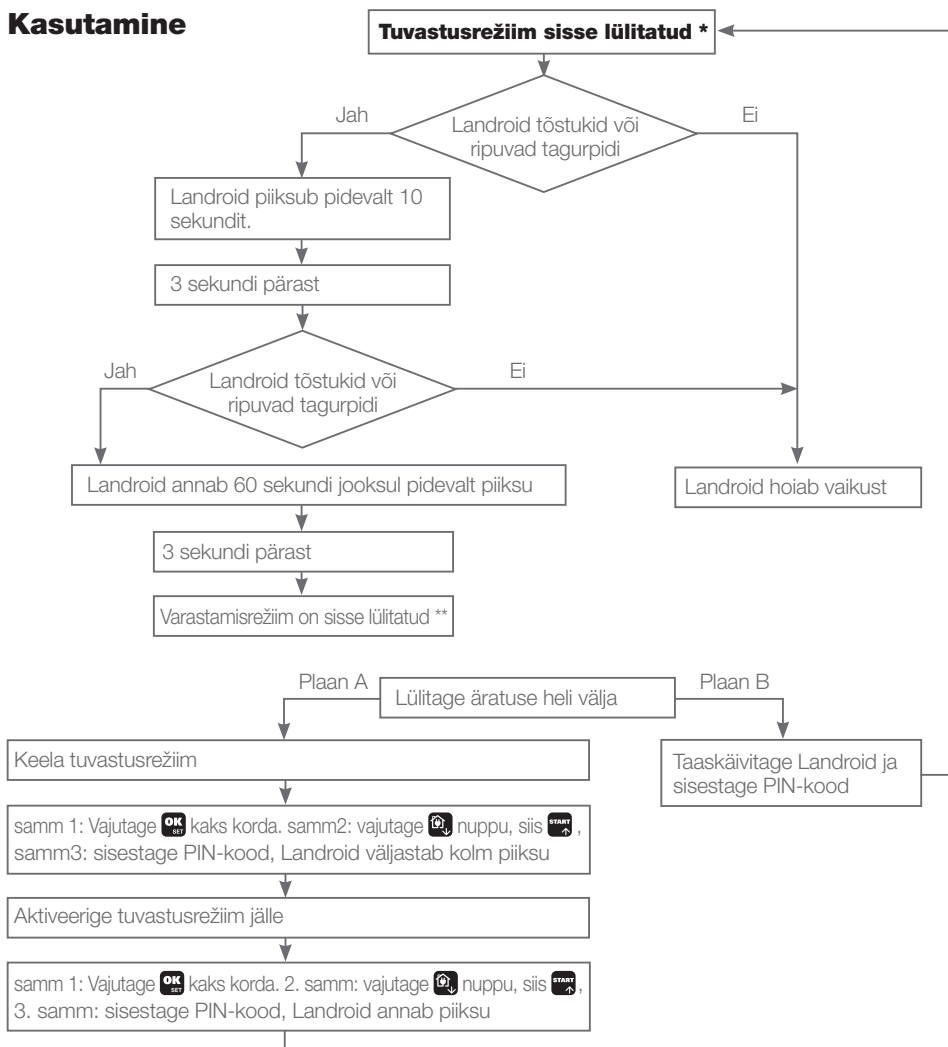
Asetäitja Peainsener, Testimise ja sertifitseerimine

Positec Technology (China) Co., Ltd. 18, Dongwang Road, Suzhou Industrial Park, Jiangsu 215123, P. R. China

Paigaldus

1. Paigaldage oma Landroid kõrgete häirete kiirjuhise järgi
2. Uuendage oma Landroidi tarkvara aadressil <https://worx-europe.com/kundenservice/support-landroid/>.

Kasutamine



* Tuvastusrežiim sisse lülitatud : aktiveerib häirefunktsiooni. Lisaks saab tänu mooduli akule teie Landroid seda funktsiooni toetada ka siis, kui toide on välja lülitatud.

** Varastamisrežiim on sisse lülitatud : Kui teie Landroid-telefon on üles tõstetud või tagurpidi keeratud, piiksub see seni, kuni alarm on välja lülitatud. või kui hakkab tühjaks saama.

Soovitus: Enne transportimist, hooldust või ladustamist on soovitatav tuvastusrežiim välja lülitada.

**BRĪDINĀJUMS! Izlasiet visus drošības brīdinājumus un visus norādījumus.**

Brīdinājumu un norādījumu neievērošana var izraisīt elektriskās strāvas triecienu, aizdegšanos un/vai nopietnu ievainojumu.

Rūpīgi izlasiet norādījumus drošam darbam ar šo mašīnu.

Saglabājiet visus brīdinājumus un norādījumus vēlākai lietošanai.

Simboli



Brīdinājums



Izlasiet rokasgrāmatu.



Elektropreču atkritumus nedrīkst izmest kopā ar māsasaimniecības atkritumiem. Nododiet nolietotās ierīces speciālajās savākšanas vietās. Par otrreizējās pārstrādes savākšanas vietām konsultējieties ar vietējām iestādēm vai pārdevēju.

Tehniskie dati

Nominālais spriegums

5V DC

Vides aizsardzība



Elektropreču atkritumus nedrīkst izmest kopā ar māsasaimniecības atkritumiem. Nododiet nolietotās ierīces speciālajās savākšanas vietās. Par otrreizējās pārstrādes savākšanas vietām konsultējieties ar vietējām iestādēm vai pārdevēju.

Atbilstības deklarācija

Mēs,

Positec Germany GmbH Grüner Weg 10, 50825 Cologne, Germany

Paziņojam, ka prece,

Apraksts **Liela skaļuma trauksme**

Tips **WA0865**

Funkcija **Pretnozagšana**

Atbilst dažādām direktīvām,

2014/30/EU, 2011/65/EU & (EU)2015/863

Deklarētais garantētais skaņas stiprums,

EN 55032, EN 55035



2020/06/28

Allen Ding

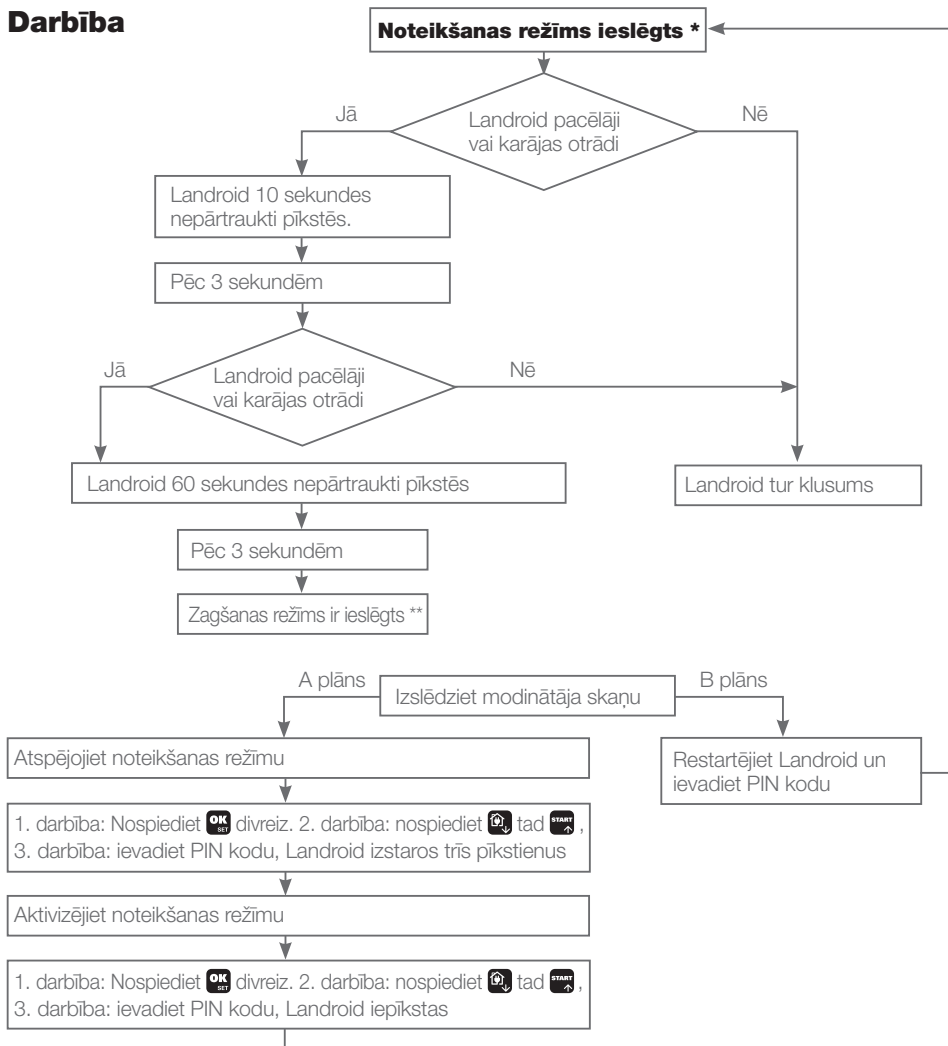
Deputats Galvenais Inženieris, Testēšana un Sertifikācija

Positec Technology (China) Co., Ltd. 18, Dongwang Road, Suzhou Industrial Park, Jiangsu 215123, P. R. China

Montāža

1. Saskaņā ar ātras darbības rokasgrāmatu instalējiet trīskāršo signālu Landroid.
2. Atjauniniet savu Landroid uz jaunāko programmatūru vietnē <https://worx-europe.com/kundenservice/support-landroid/>.

Darbība



* Noteikšanas režīms ieslēgts: aktivizēs trauksmes funkciju. Turklāt pateicoties moduļa akumulatoram, jūsu Landroid var arī atbalstīt šo funkciju, kad strāva ir izslēgta.

** Zagšanas režīms ir ieslēgts: Kad jūsu Landroid tālrunis tiks pacelts vai apgriezts otrādi, tas turpinās pīkstēt, līdz modinātājs tiks atspējots vai strādās strāva.

Ieteikums: Pirms transportēšanas, apkopes vai glabāšanas ir ieteicams atspējot noteikšanas režīmu.

 **ISPĖJIMAS Perskaitykite visus saugos įspėjimus ir visus nurodymus.** Nesilaikant visų toliau pateiktų įspėjimų ir nurodymų, galima patirti elektros smūgį, sukelti gaisrą ir (arba) sunkiai susižeisti.

Atidžiai perskaitykite instrukciją, kurioje aprašyta, kaip saugiai naudoti šį prietaisą. Išsaugokite visus įspėjimus ir nurodymus ateičiai.

Ženkliai



Įspėjimas



Skaityti vadovą



Senų elektrinių prietaisų negalima išmesti kartu su buitinėmis atliekomis. Jas būtina atiduoti į surinkimo punktus perdirbimui. Patarimų dėl perdirbimo kreipkitės į vietos savivaldybę arba pardavimo atstovą.

Techniniai duomenys

Nominali įtampa

5V  DC

Aplinkos apsauga



Elektrinės atliekos neturi būti išmetamos kartu su buitinėmis atliekomis. Jei turite galimybę, perdirbkite jas. Patarimo dėl perdirbimo kreipkitės į vietinius specialistus ar atstovą.

Atitikties deklaracija

Mes,
Positec Germany GmbH Grüner Weg 10, 50825 Cologne, Germany

Skelbiame, kad gaminyms

Aprašas **Aukšto garsumo aliarmas**

Modelis **WA0865**

Funkcija **Apsaugantis nuo vagystės**

Atitinka šias direktyvas,
2014/30/EU, 2011/65/EU & (EU)2015/863

Ir atitinka šiuos standartus,
EN 55032, EN 55035



2020/06/28

Allen Ding

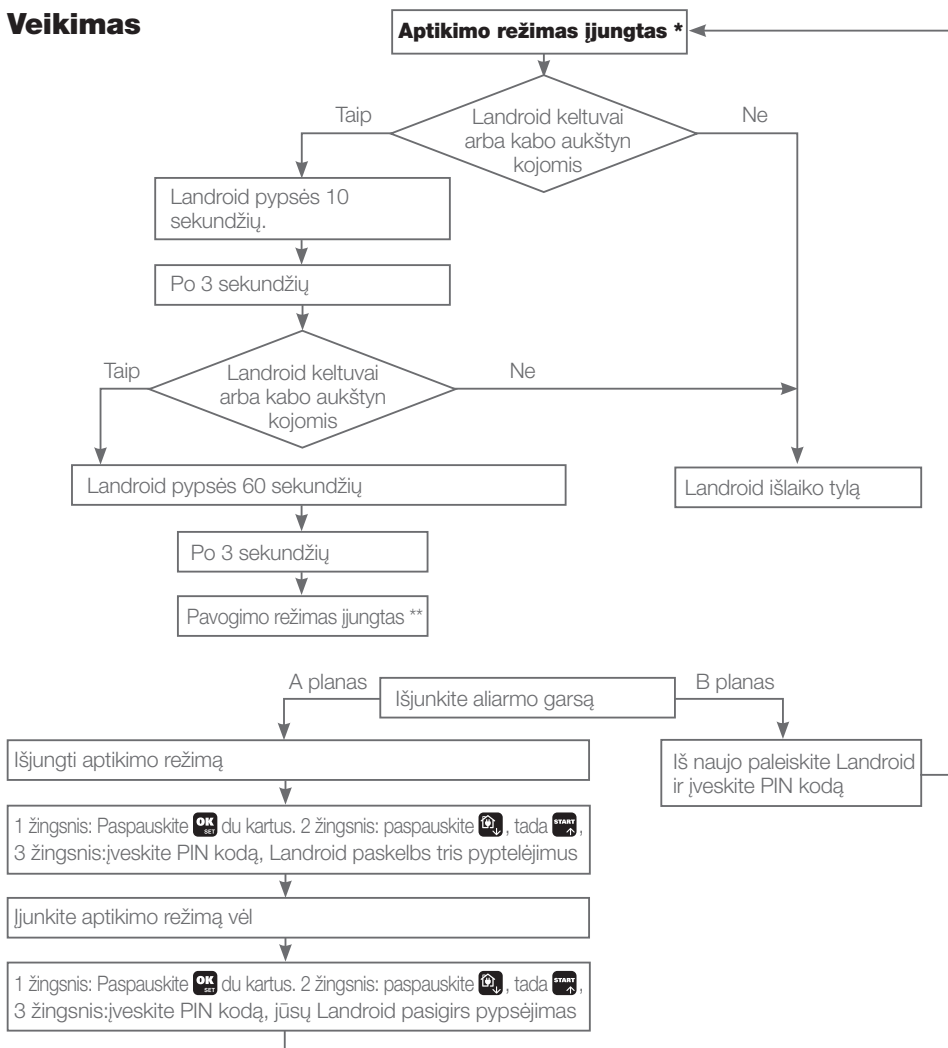
Vyriausiasis inžinierius Pavaduotojas, Testavimas ir Sertifikavimas

Positec Technology (China) Co., Ltd. 18, Dongwang Road, Suzhou Industrial Park, Jiangsu 215123, P. R. China

Surinkimas

1. Pagal greitos pradžios vadovą įdėkite aukšto lygio signalą į savo Landroid
2. Naujinti savo „Landroid“ naujausia programinės įrangos versija: <https://worx-europe.com/kundenservice/support-landroid/>.

Veikimas



*Aptikimo režimas įjungtas: įjungs aliarmo funkciją. Be to, dėka modulio akumulatoriaus, jūsų Landroid taip pat gali palaikyti šią funkciją, kai maitinimas yra išjungtas.

** Pavogimo režimas įjungtas: Jūsų Landroid bus visada pypsėjimas kartą pakėlė ar aukštyn žemyn, kol aliarmas išjungta ar baigsis galios.

Pasiūlymas: Prieš atliekant transportavimą, techninę priežiūrą ar saugojimą, rekomenduojama išjungti aptikimo režimą.

